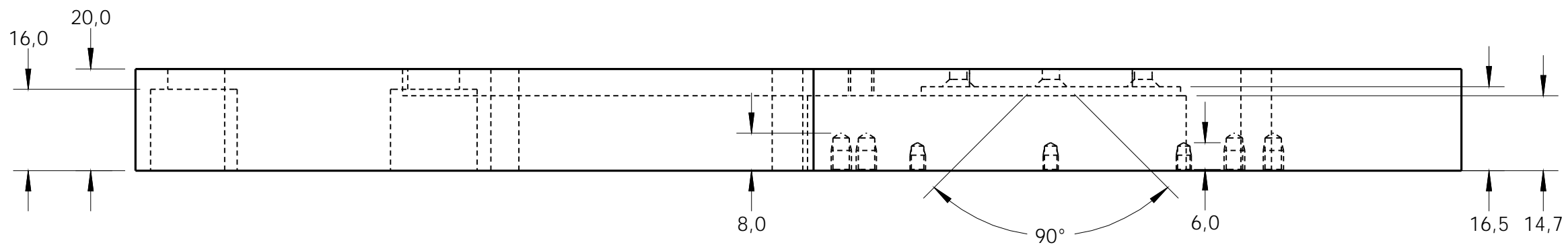
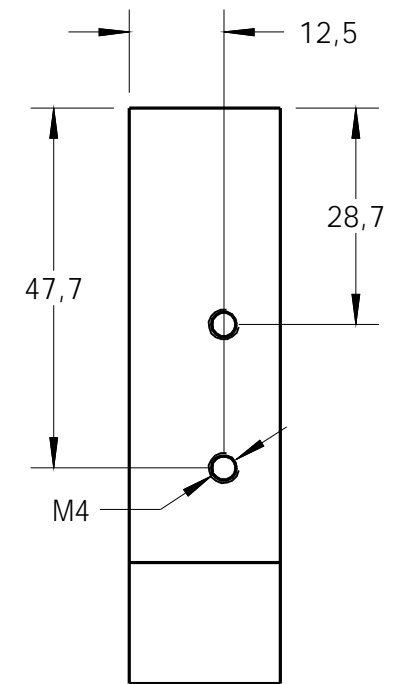
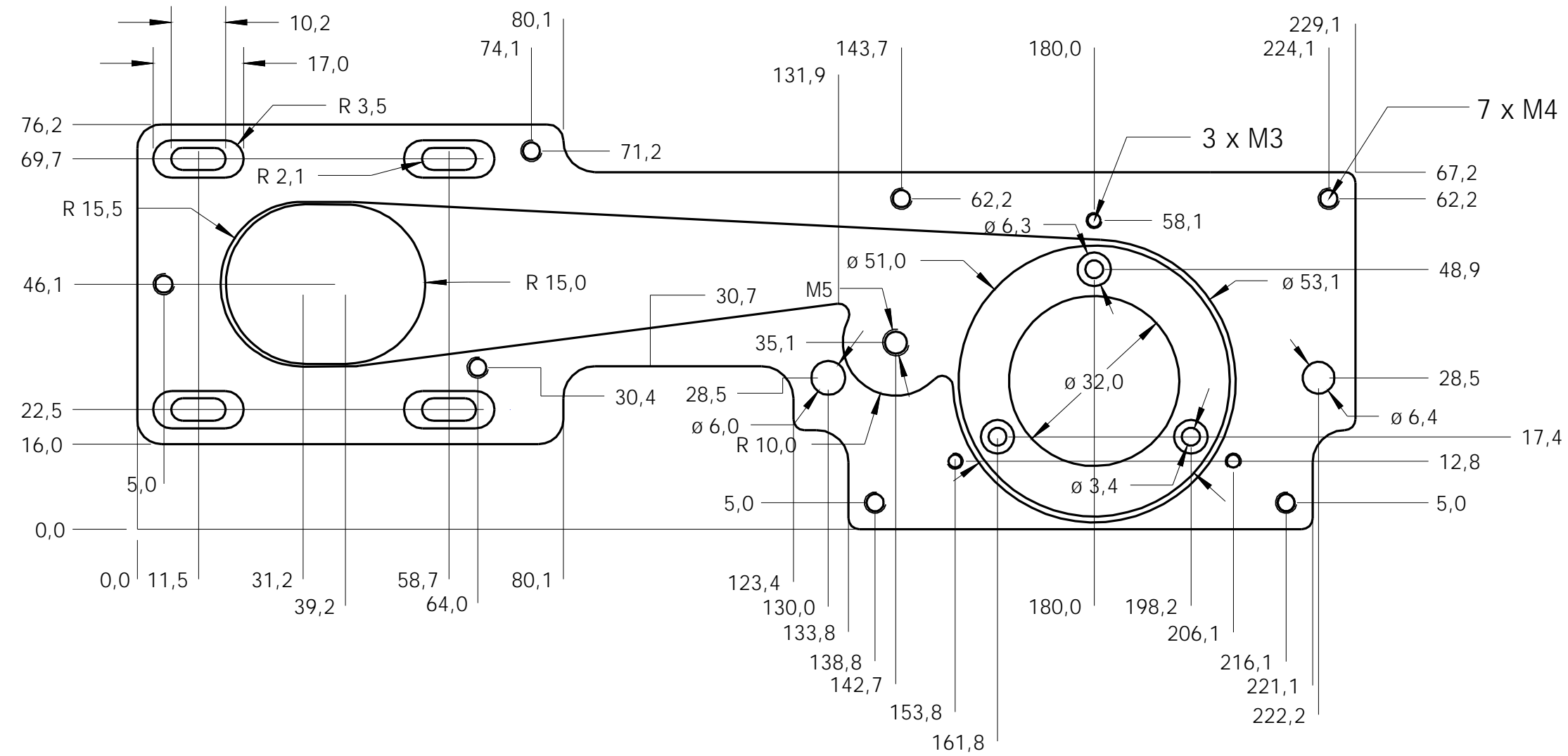


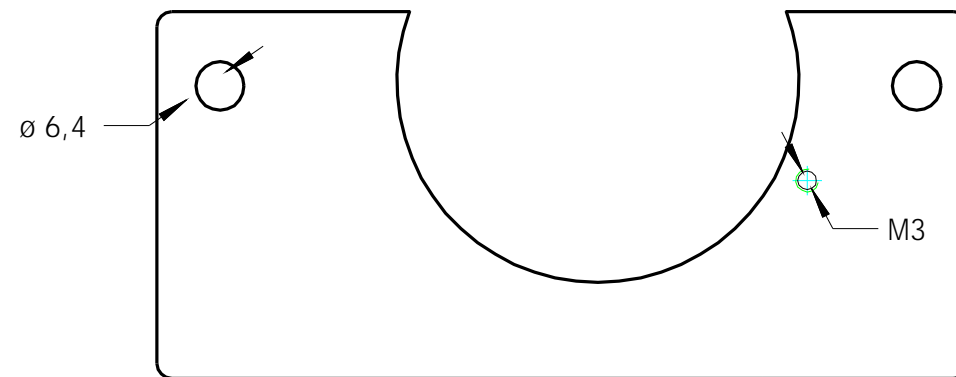
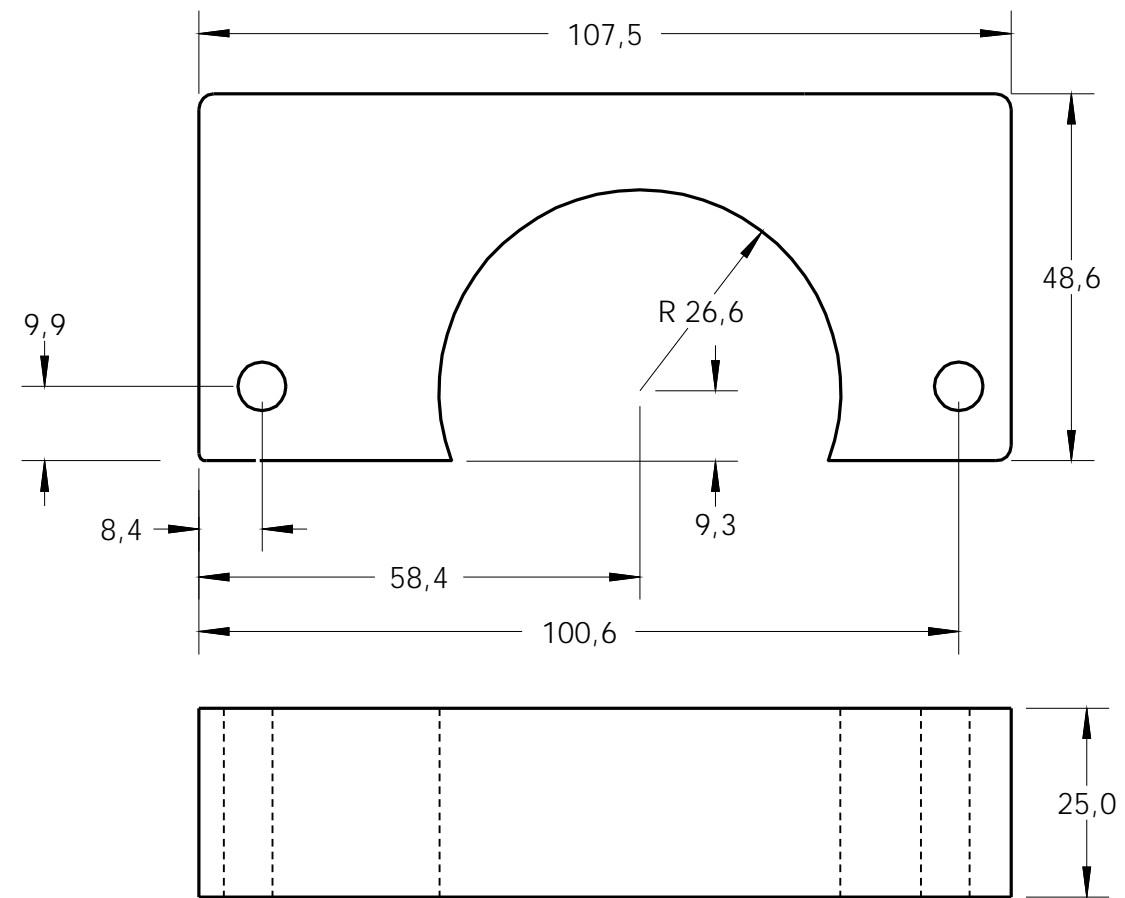
- 1 - Riemengehäuse Y-Achse
- 2 - Abstandhalter Y-Achse
- 5 - Abdeckung Riemengehäuse Y
- 6 - Schrittmotor-Abstandhalter
- 7 - Lagerschild hinten Y-Achse
- 8 - Lagerschild vorn Y-Achse
- 9 - Zahnriemenrad Y-Achse
- 10 - Spindel Y-Achse
- 11 - Handrad
- 12 - Nabe Skalenring
- 13 - Achse Umlenkrollen
- 14 - Grundplatte Antrieb X
- 15 - Abdeckung Riemen X
- 16 - Zahnriemenrad X-Achse
- 17 - Spindel X-Achse
- 18 - Lagergehäuse
- 19 - Halter Energiekette
- 36 - Halter Lichtschranke X-Achse
- 39 - Mutterhalter Y-Achse
- 40 - Mutterhalter X-Achse
- F1 - Rillenkugellager 6 x 19 x 6
- F2 - Schrittmotor
- F3 - Energiekette Y-Achse
- F4 - Nadellager
- F5 - Innenring
- F6 - Schräglager 7201-B-TVP
- F7 - Zahnriemen Y-Achse
- F8 - Zahnriemen X-Achse
- F9 - Kugelgewindemutter
- F10 - Lichtschranke X-Achse
- F11 - Endschalte
- F12 - Lichtschranke Y-Achse
- F13 - Motorritzel

Projekt:	Umbau Sieg X3	Material
Benennung:	Antrieb X- und Y-Achse	
Nummer:	XY-00	Anzahl:
Datei:	X3-00	Datum:
Copyright Christoph Selig, Merowingerstraße 20a, 40223 Düsseldorf - nur für den privaten Gebrauch		



Normalprojektion nach DIN ISO 5456-2, Methode 1

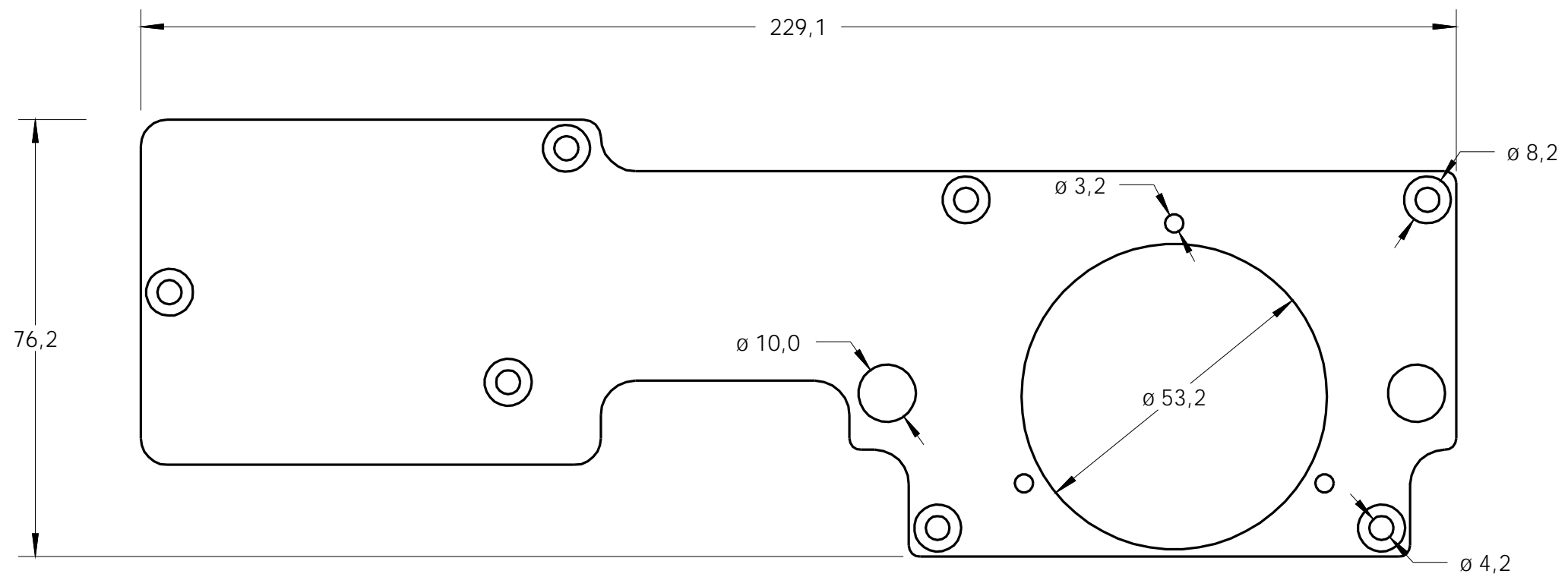
Projekt:	Umbau Sieg X3	Material
Benennung:	Riemengehäuse Y-Achse	Al Cu Mg Pb
Nummer:	1	Anzahl: 1
Datei:	X3-01	Datum: 15.02.07



Normalprojektion nach DIN ISO 5456-2, Methode 1

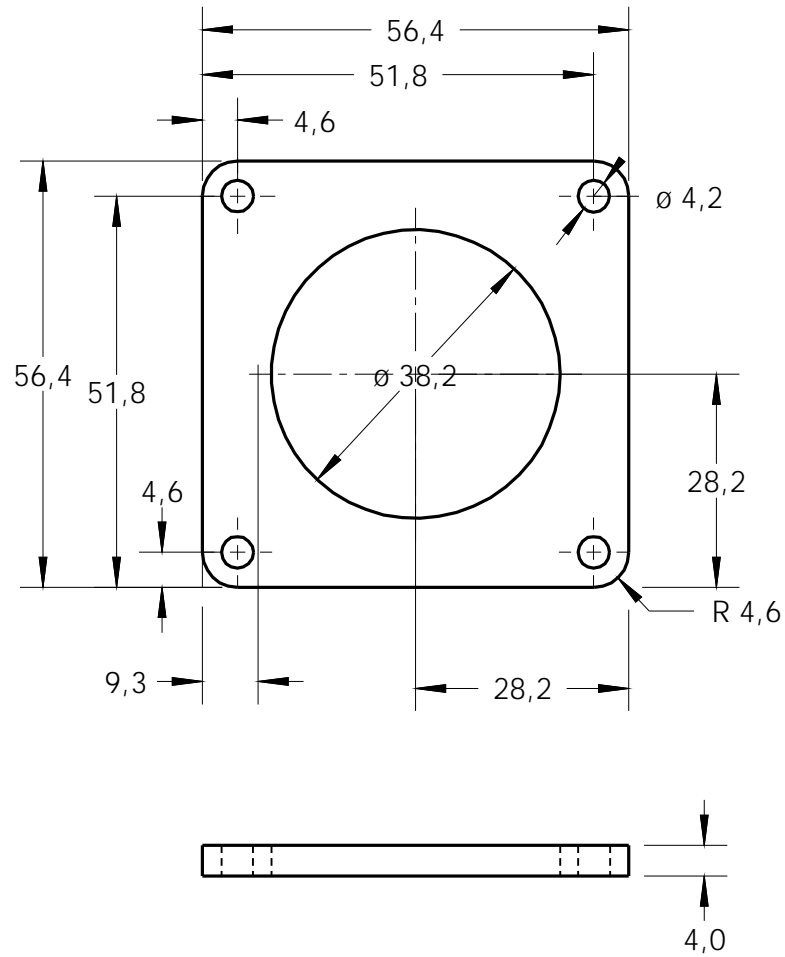
Projekt:	Umbau Sieg X3	Material
Benennung:	Abstandhalter	Al Cu Mg Pb
Nummer:	2	Anzahl: 1
Datei:	X3-02	Datum: 17.02.07

Copyright Christoph Selig, Merowingerstraße 20a, 40223 Düsseldorf - nur für den privaten Gebrauch



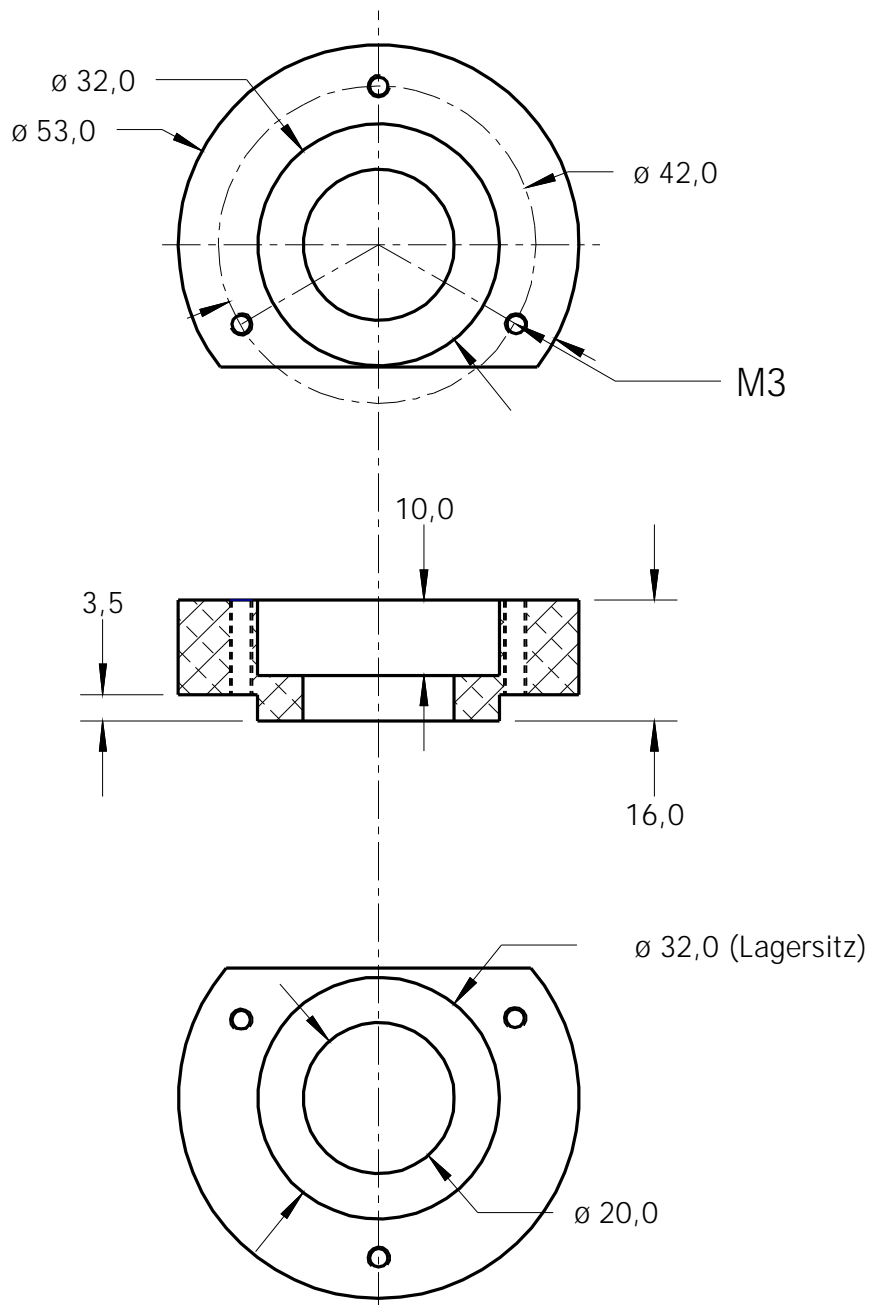
Restliche Bemaßungen wie Teil X3-01

Projekt:	Umbau Sieg X3	Material
Benennung:	Abdeckung Riemengehäuse Y	Al Cu Mg 1 (5 mm)
Nummer:	5	Anzahl: 1
Datei:	X3-05	Datum: 15.02.07



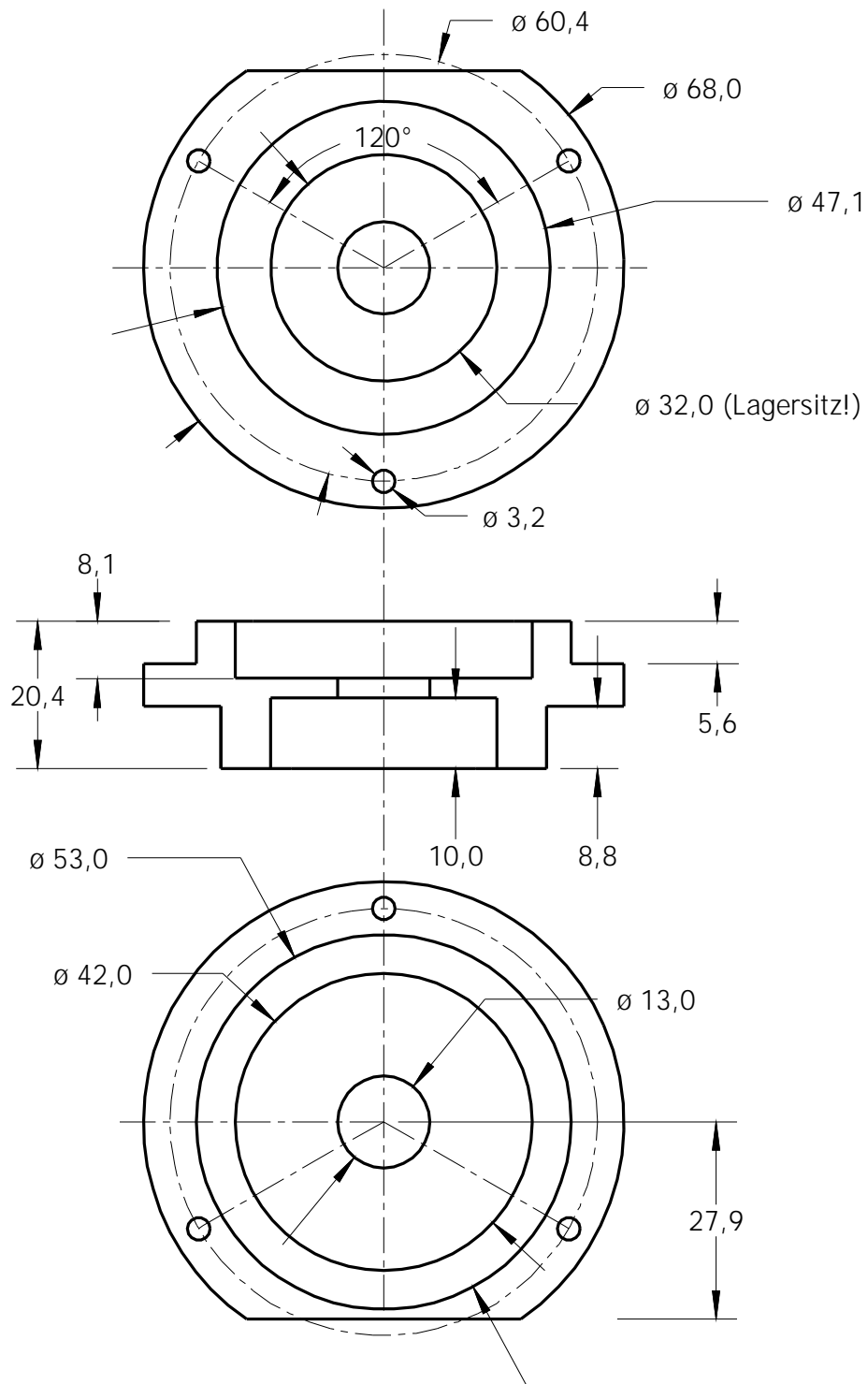
Normalprojektion nach DIN ISO 5456-2, Methode 1

Projekt:	Umbau Sieg X3	Material
Benennung:	Schrittmotor-Abstandhalter	Al Cu Mg Pb
Nummer:	6	Anzahl: 2
Datei:	X3-06	Datum: 15.02.07
Copyright Christoph Selig, Merowingerstraße 20a, 40223 Düsseldorf - nur für den privaten Gebrauch		



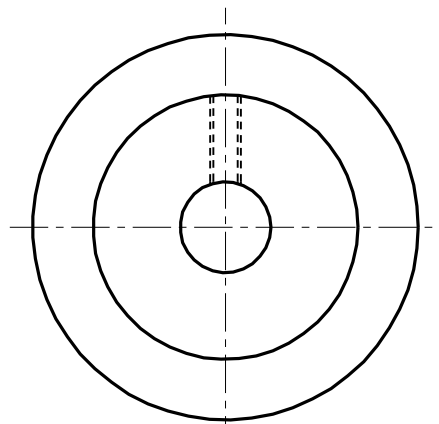
Normalprojektion nach DIN ISO 5456-2, Methode 1

Projekt:	Umbau Sieg X3	Material
Benennung:	Lagerschild hinten Y-Achse	Al Cu Mg Pb
Nummer:	7	Anzahl: 1
Datei:	X3-07	Datum: 15.02.07

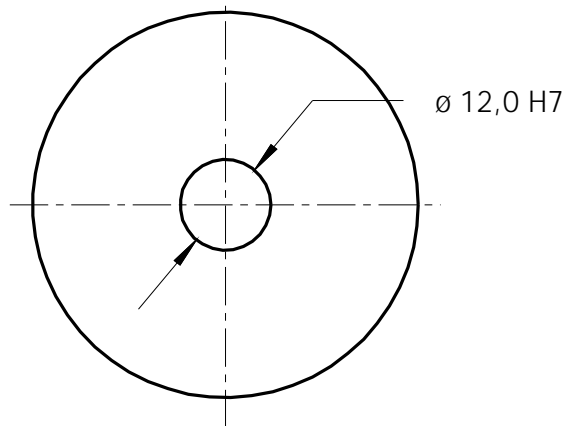
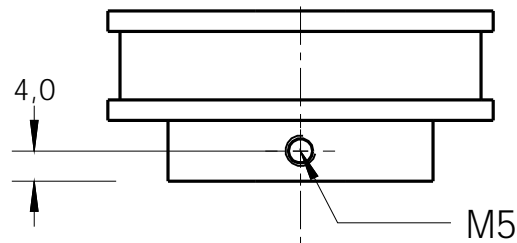


Normalprojektion nach DIN ISO 5456-2, Methode 1

Projekt:	Umbau Sieg X3	Material
Benennung:	Lagerschild vorn Y-Achse	Al Cu Mg Pb
Nummer:	8	Anzahl: 1
Datei:	X3-08	Datum: 16.03.07

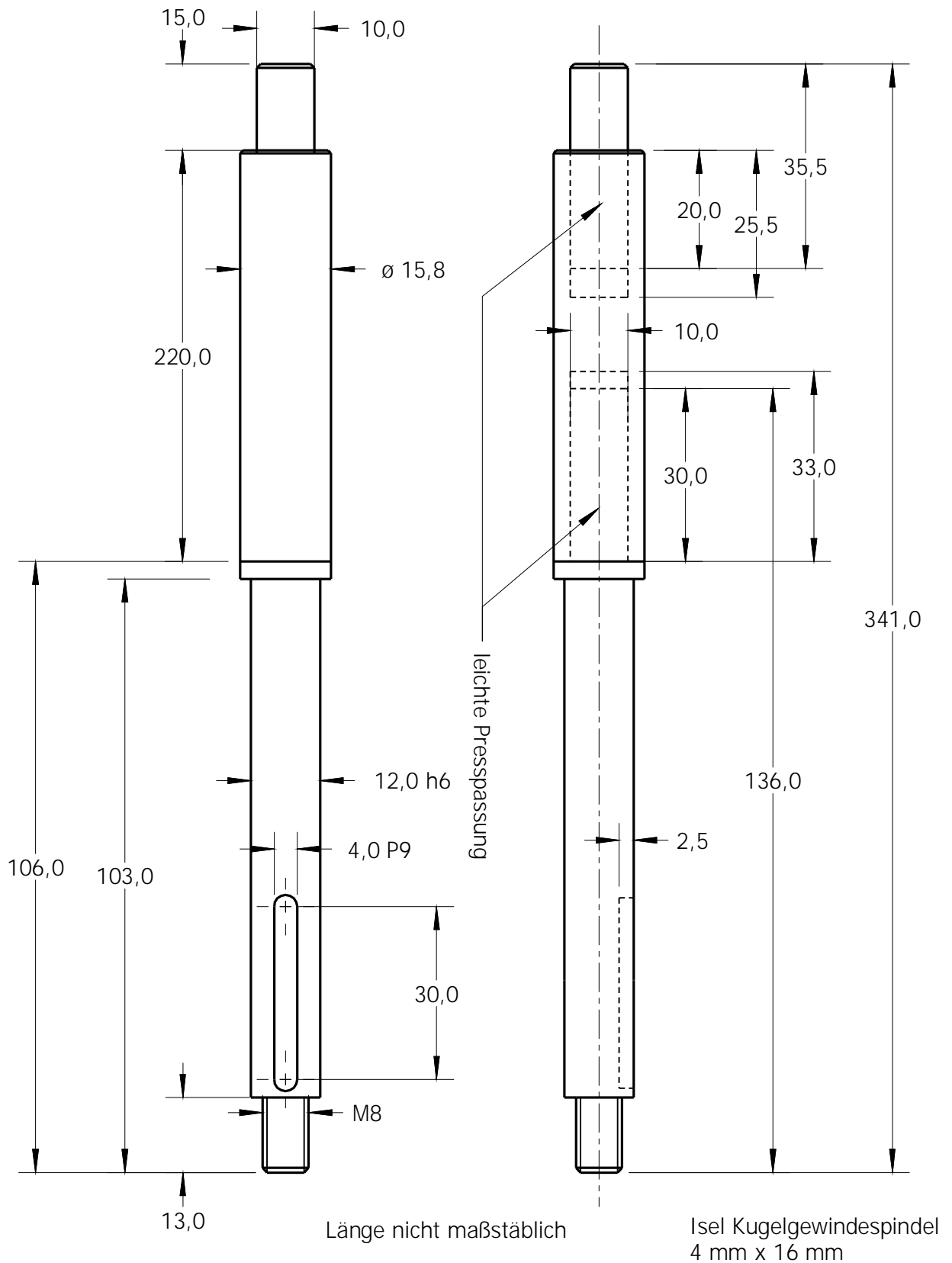


Zahnriemenrad 30 Z,
HTD-Teilung 5 mm

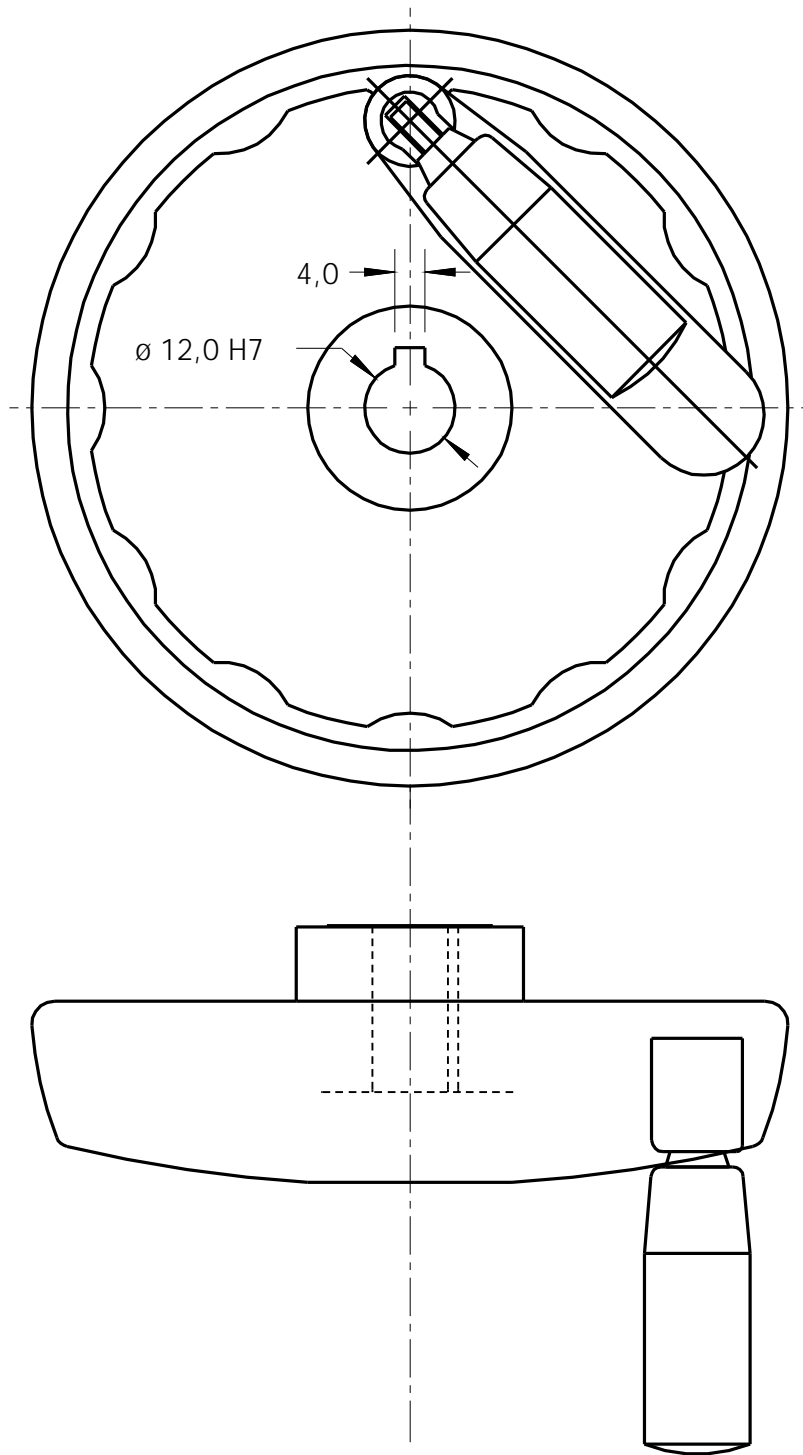


Normalprojektion nach DIN ISO 5456-2, Methode 1

Projekt:	Umbau Sieg X3	Material
Benennung:	Zahnriemenrad Y-Achse	Maedler 17223000
Nummer:	9	Anzahl: 1
Datei:	X3-09	Datum: 15.02.07

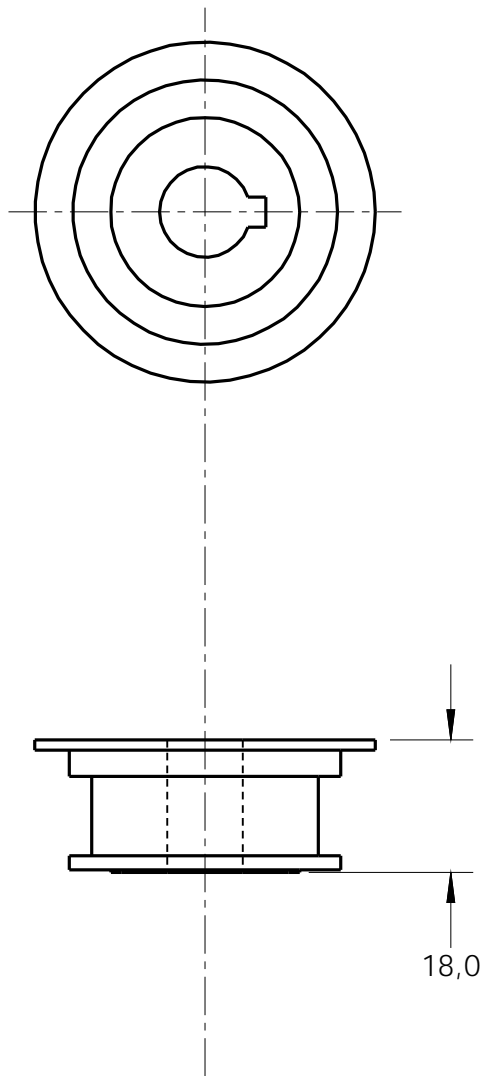


Projekt:	Umbau Sieg X3	Material
Benennung:	Spindel Y-Achse	9SMn 28 K
Nummer:	10	Anzahl: 1
Datei:	X3-10	Datum: 15.02.07



Ganter 521.3-100-B12-D

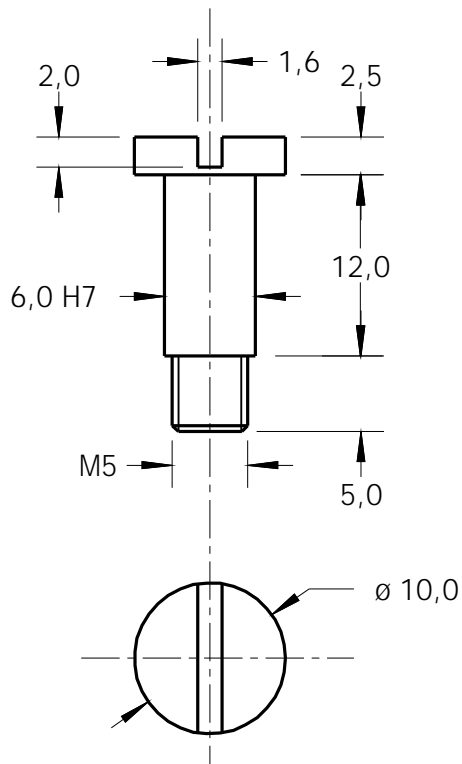
Projekt:	Umbau Sieg X3	Material
Benennung:	Handrad	Fertigteil
Nummer:	11	Anzahl: 3
Datei:	X3-11	Datum: 15.02.07



Originalteil, von Handrad trennen

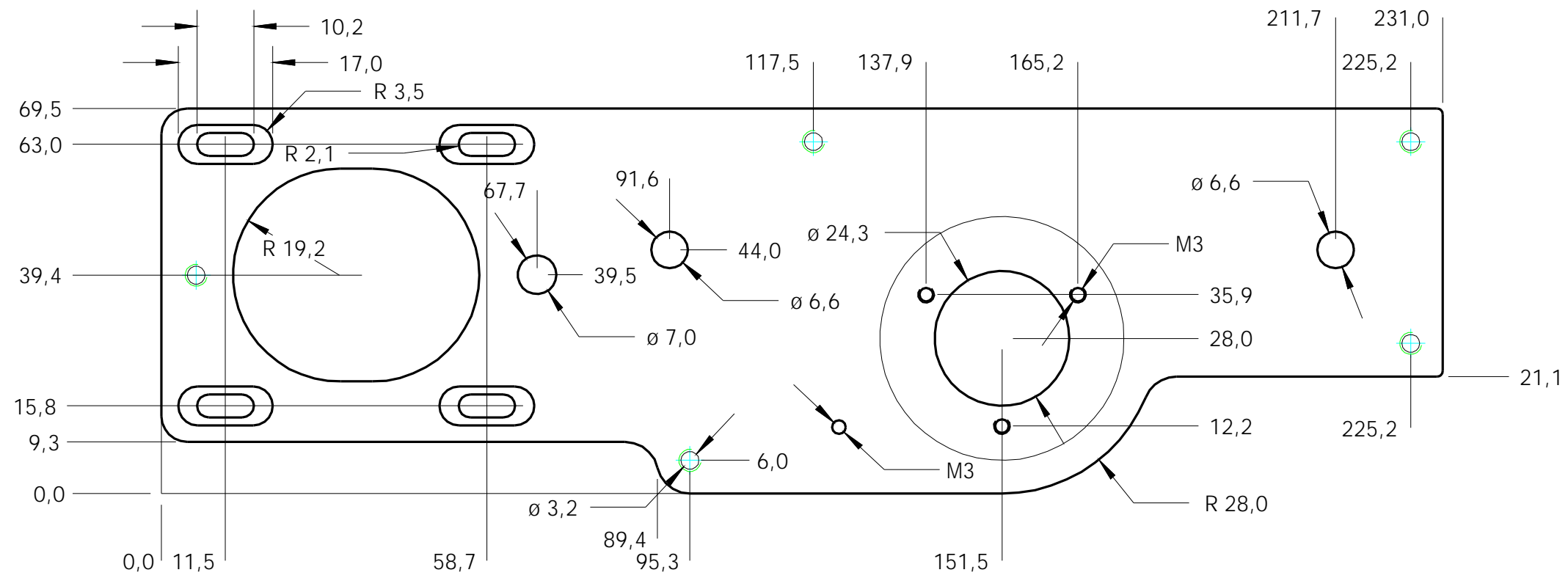
Normalprojektion nach DIN ISO 5456-2, Methode 1

Projekt:	Umbau Sieg X3	Material	
Benennung:	Nabe Skalenring	St 37	
Nummer:	12	Anzahl: 3	
Datei:	X3-12	Datum: 15.02.07	
Copyright Christoph Selig, Merowingerstraße 20a, 40223 Düsseldorf - nur für den privaten Gebrauch			



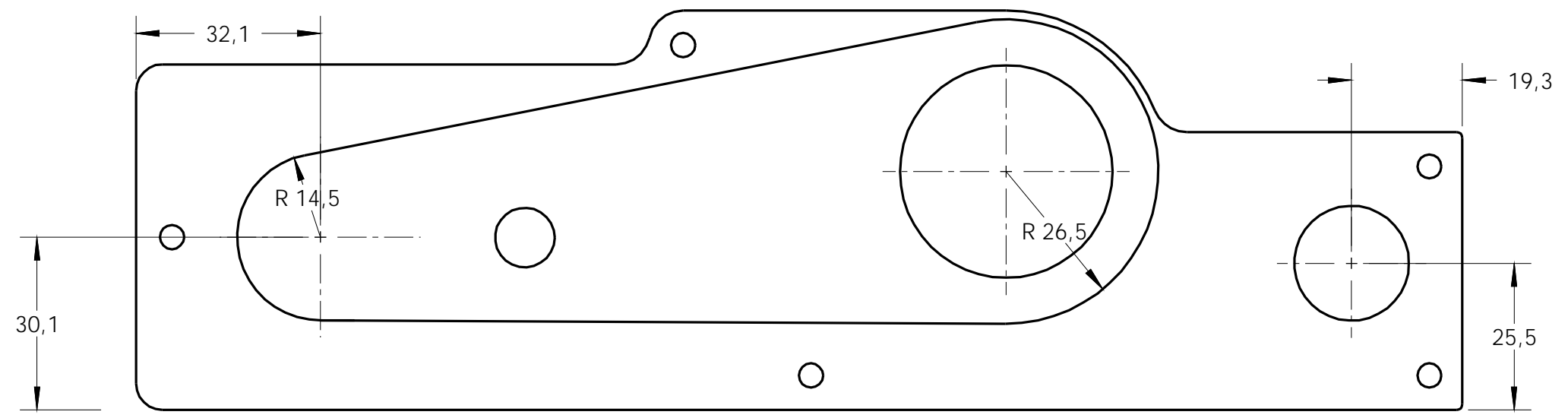
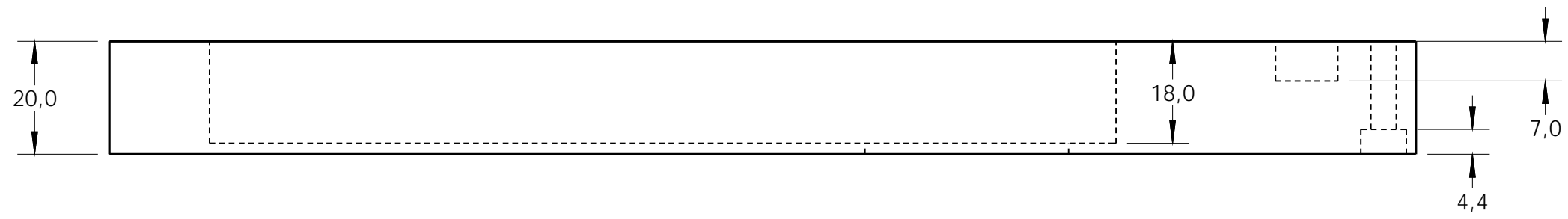
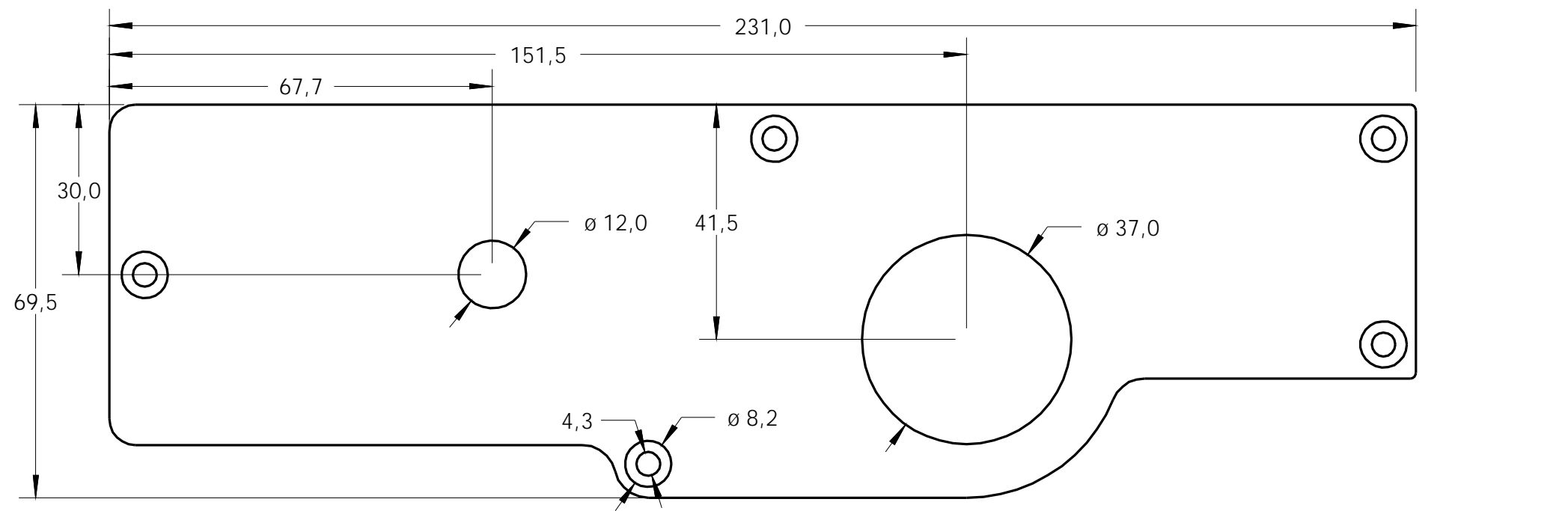
Normalprojektion nach DIN ISO 5456-2, Methode 1

Projekt:	Umbau Sieg X3	Material	
Benennung:	Achse Umlenkrollen	St 37	
Nummer:	13	Anzahl:	
Datei:	X3-13	Datum: 15.02.07	
Copyright Christoph Selig, Merowingerstraße 20a, 40223 Düsseldorf - nur für den privaten Gebrauch			



Normalprojektion nach DIN ISO 5456-2, Methode 1

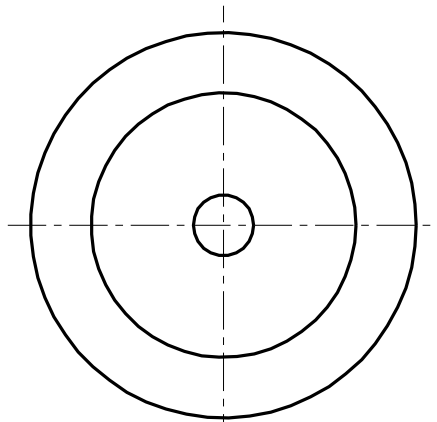
Projekt:	Umbau Sieg X3	Material
Benennung:	Grundplatte Antrieb X	Al Cu Mg Pb
Nummer:	14	Anzahl: 1
Datei:	X3-14	Datum: 21.01.08



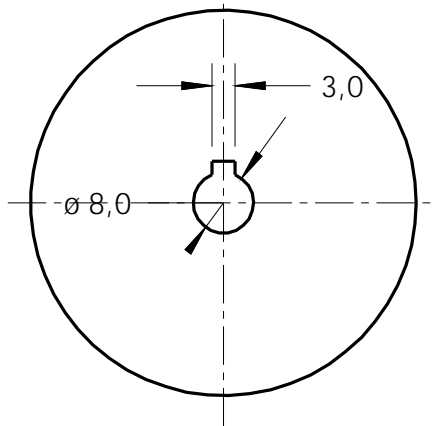
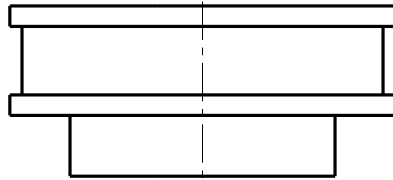
Restliche Maße wie Teil X3-14

Normalprojektion nach DIN ISO 5456-2, Methode 1

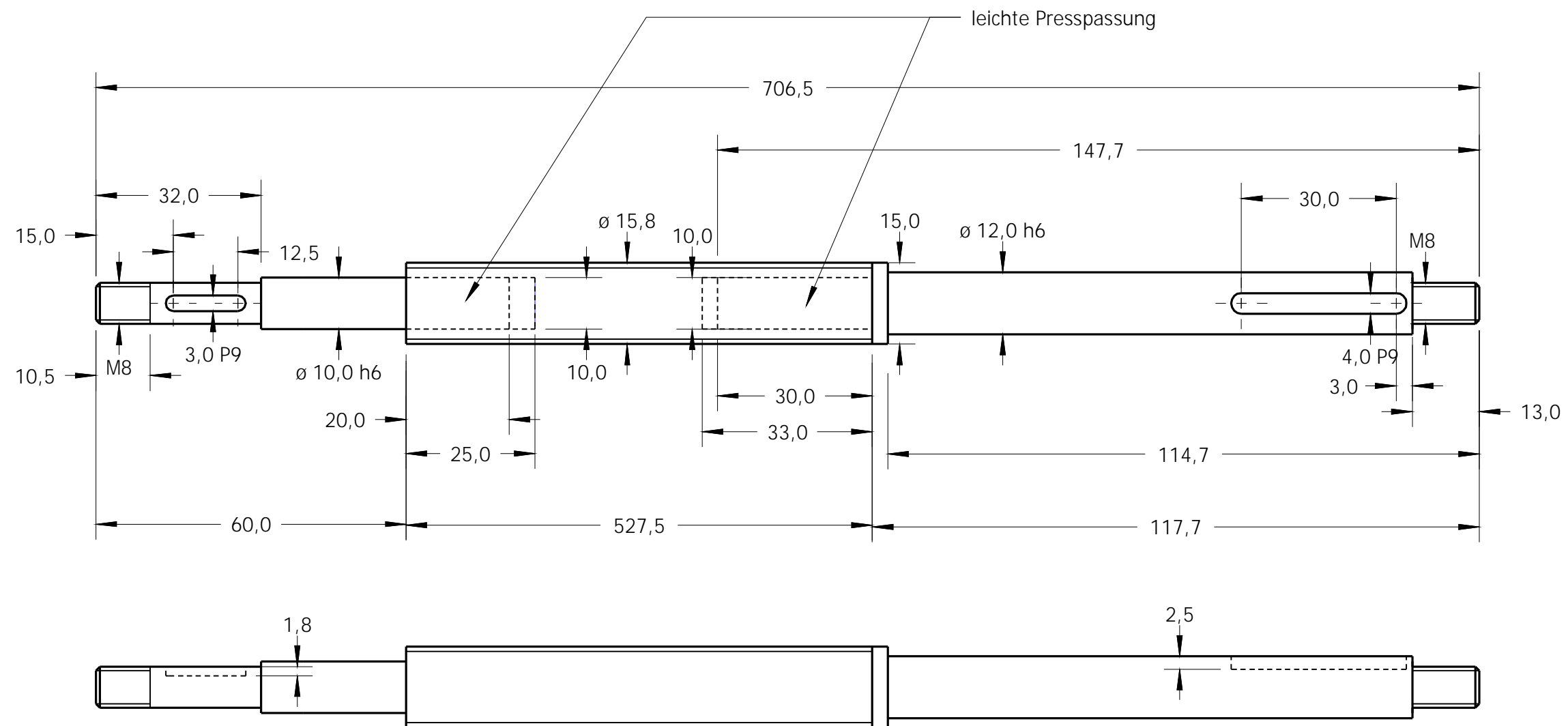
Projekt:	Umbau Sieg X3	Material
Benennung:	Abdeckung Riemen X	Al CU Mg Pb
Nummer:	15	Anzahl: 1
Datei:	X3-15	Datum: 21.01.08



Zahnriemenrad 30 Z,
HTD-Teilung 5 mm

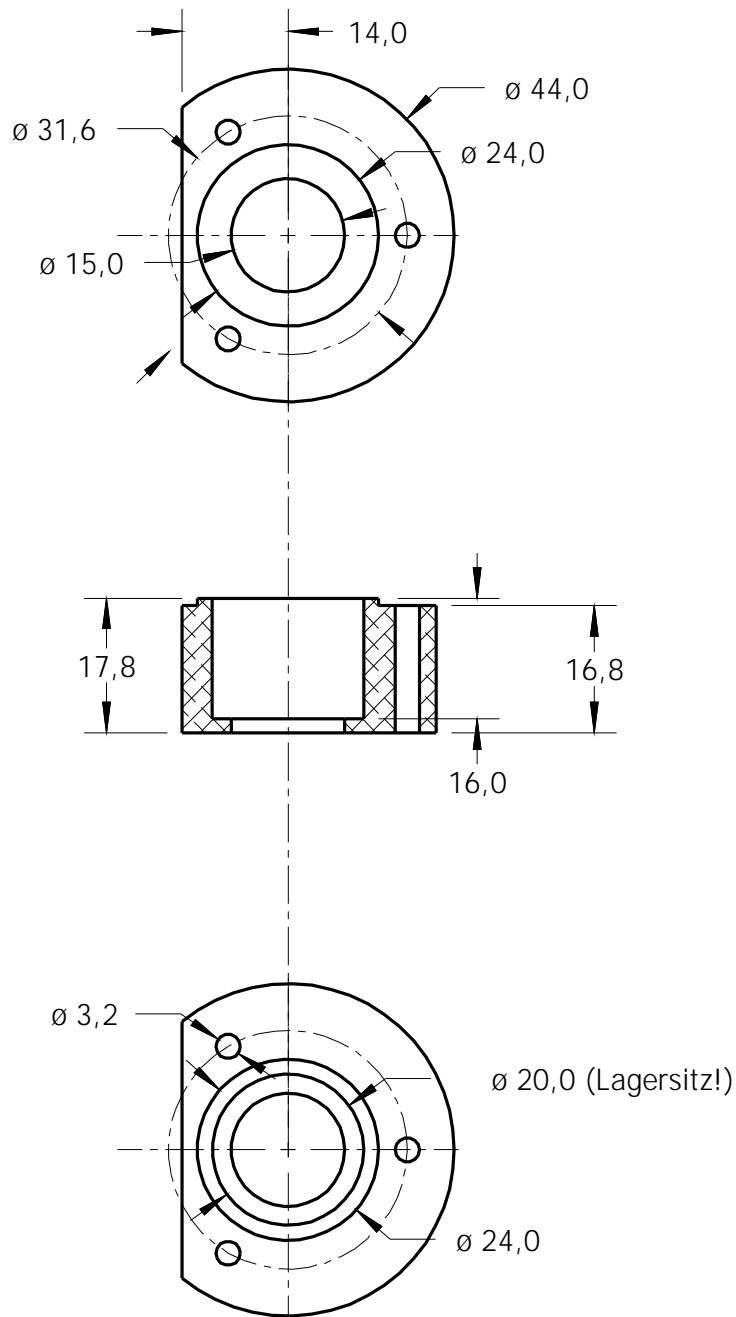


Projekt:	Umbau Sieg X3	Material
Benennung:	Zahnriemenrad X-Achse	Maedler 17223000
Nummer:	16	Anzahl: 1
Datei:	X3-16	Datum: 17.02.07



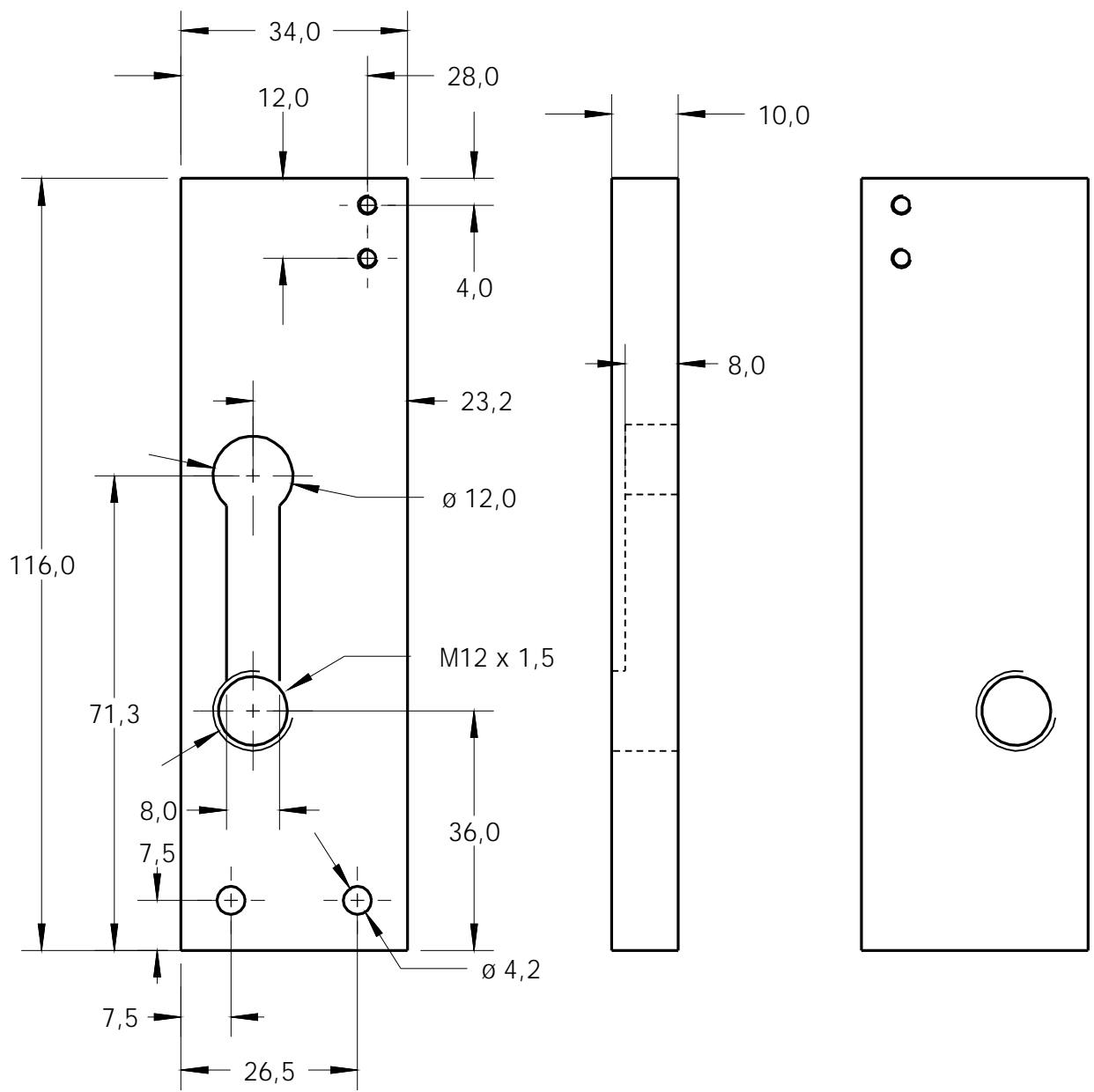
Länge nicht maßstäblich

Projekt:	Umbau Sieg X3	Material
Benennung:	Spindel X-Achse	9SMn 28 K
Nummer:	17	Anzahl: 1
Datei:	X3-17	Datum: 17.02.07



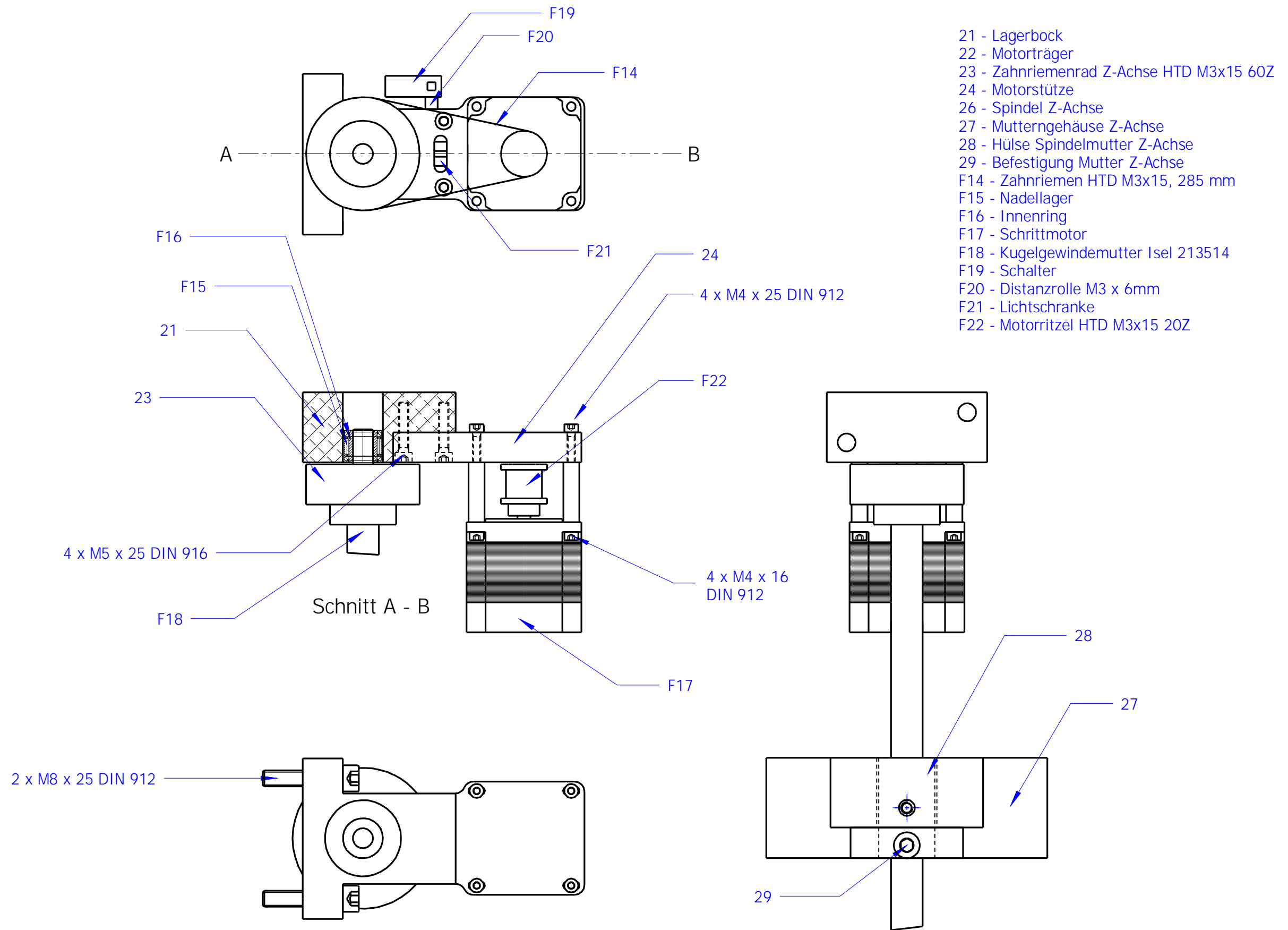
Normalprojektion nach DIN ISO 5456-2, Methode 1

Projekt:	Umbau Sieg X3	Material
Benennung:	Lagergehäuse	Al Cu Pb Mg
Nummer:	18	Anzahl: 1
Datei:	X3-18	Datum: 17.02.07
Copyright Christoph Selig, Merowingerstraße 20a, 40223 Düsseldorf - nur für den privaten Gebrauch		



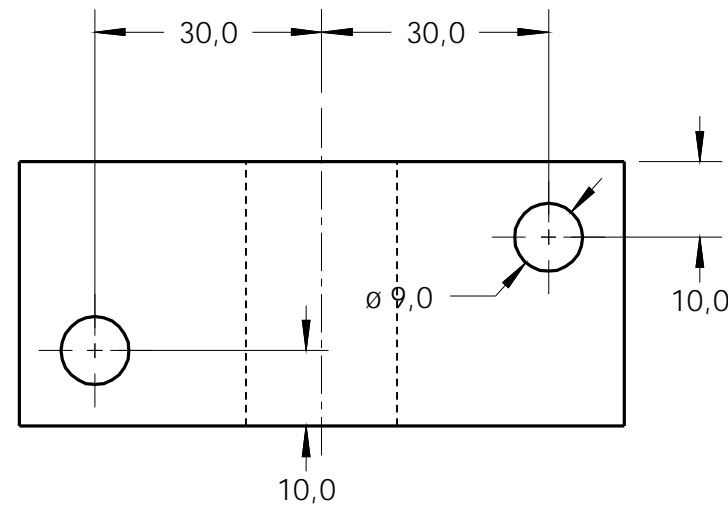
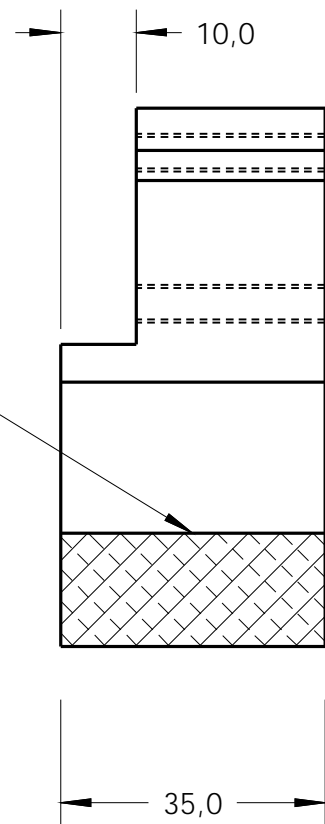
Normalprojektion nach DIN ISO 5456-2, Methode 1

Projekt:	Umbau Sieg X3	Material
Benennung:	Halter Energiekette	Al Cu Mg Pb
Nummer:	19	Anzahl: 1
Datei:	X3-19	Datum: 19.02.07

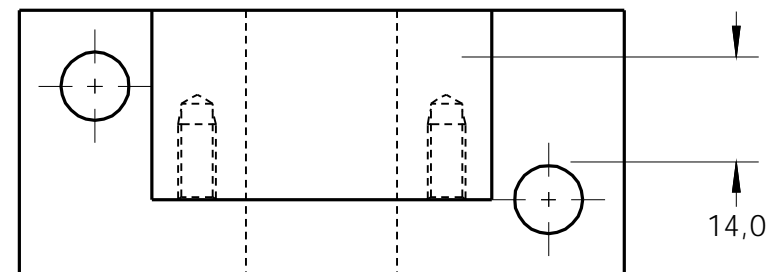
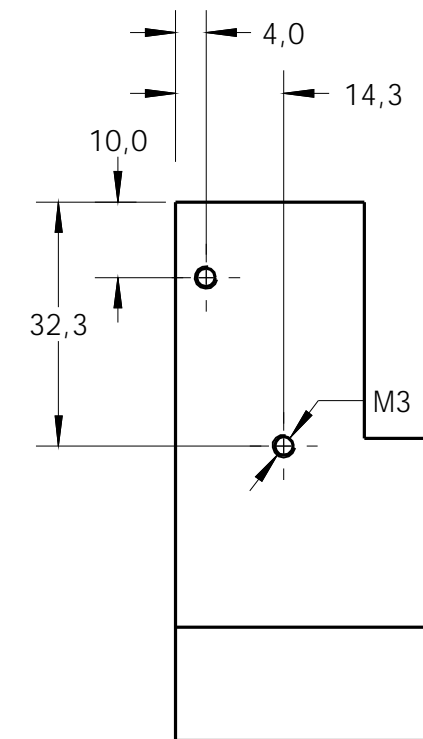
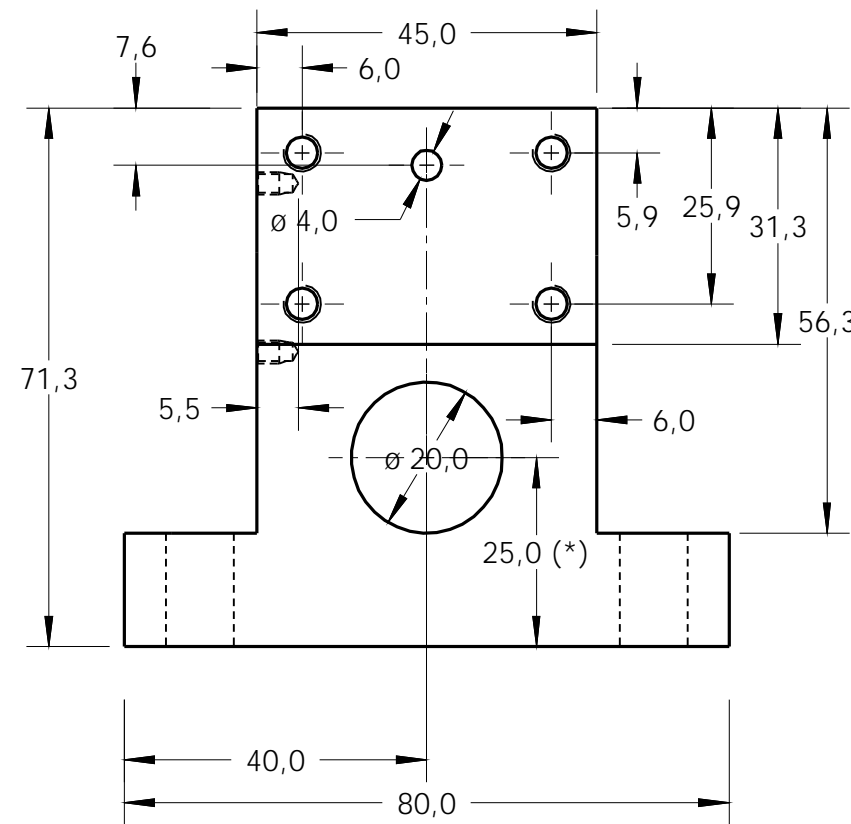


Projekt:	Umbau Sieg X3	Material
Benennung:	Übersicht Antrieb Z-Achse	
Nummer:	20	Anzahl: 1
Datei:	X3-20	Datum: 18.02.07

Lagersitz



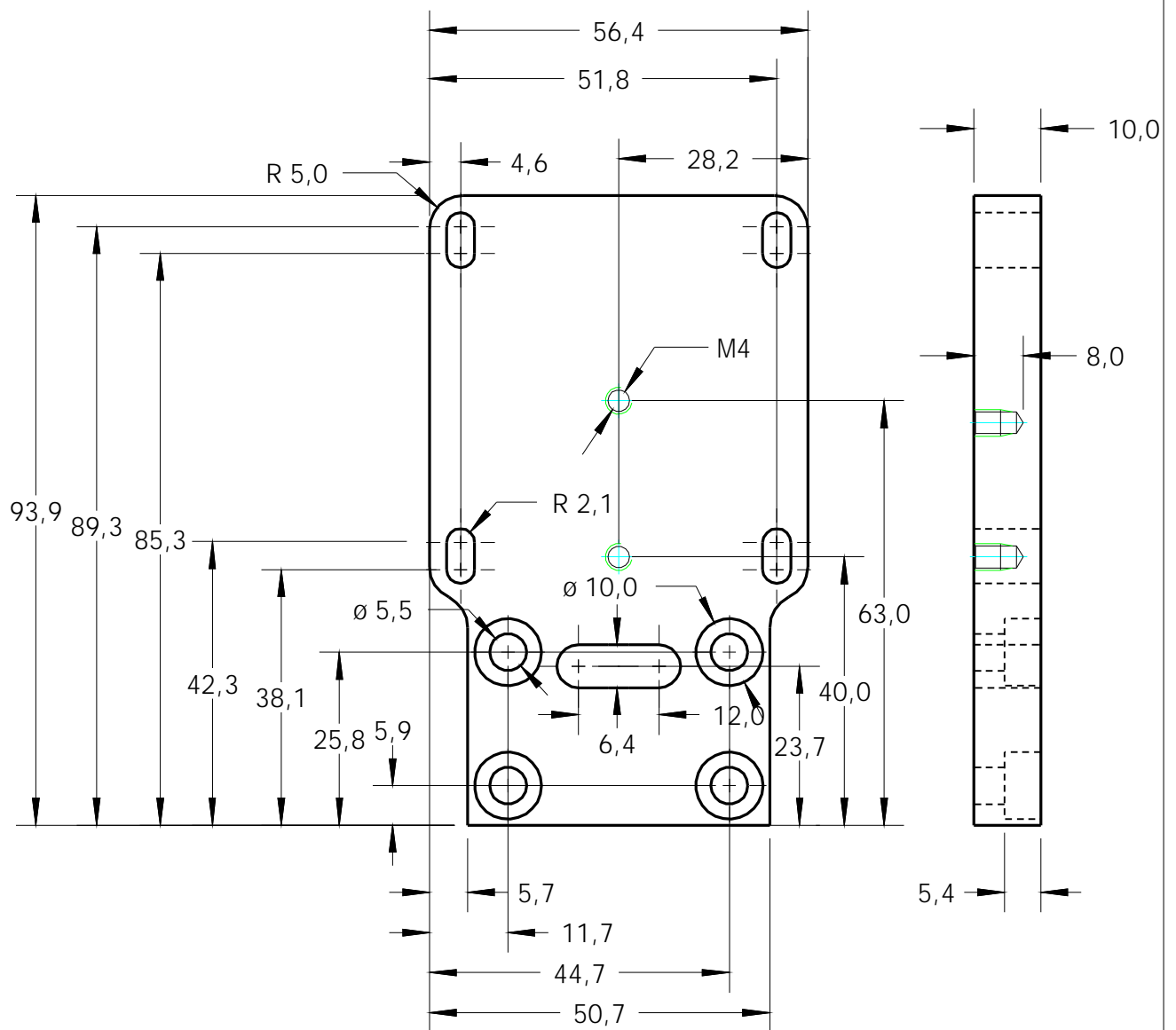
Die Position der Befestigungsbohrungen im Verhältnis zur Lagerbohrung unbedingt anhand des Originalteils (oberes Spindellager) überprüfen!



(*) Dieses Maß unbedingt an der Maschine überprüfen. Muß mit dem unteren Lagerbock der Spindel übereinstimmen.

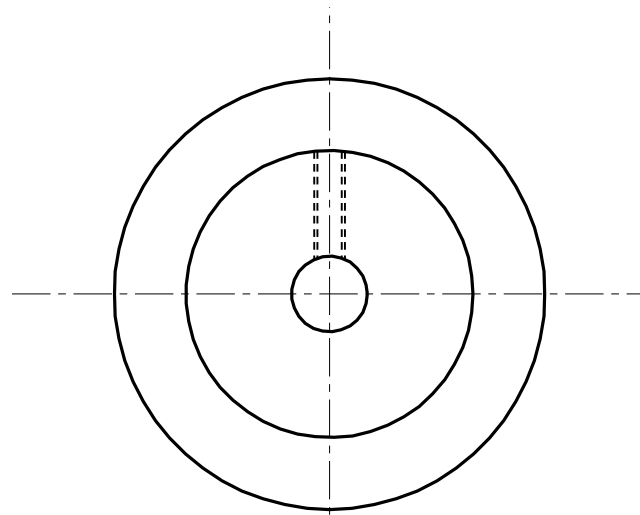
Normalprojektion nach DIN ISO 5456-2, Methode 1

Projekt:	Umbau Sieg X3	Material
Benennung:	Lagerbock Z-Achse	Al Cu Mg Pb
Nummer:	21	Anzahl: 1
Datei:	X3-21	Datum: 18.02.07

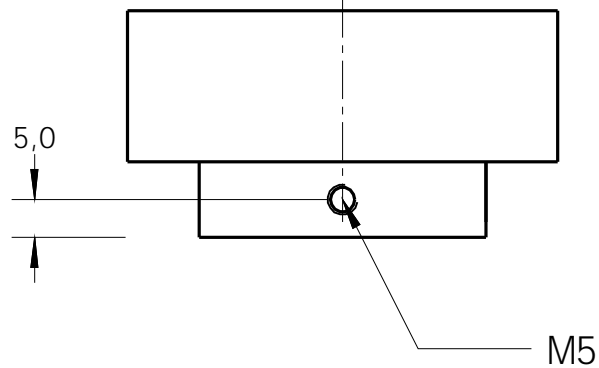


Normalprojektion nach DIN ISO 5456-2, Methode 1

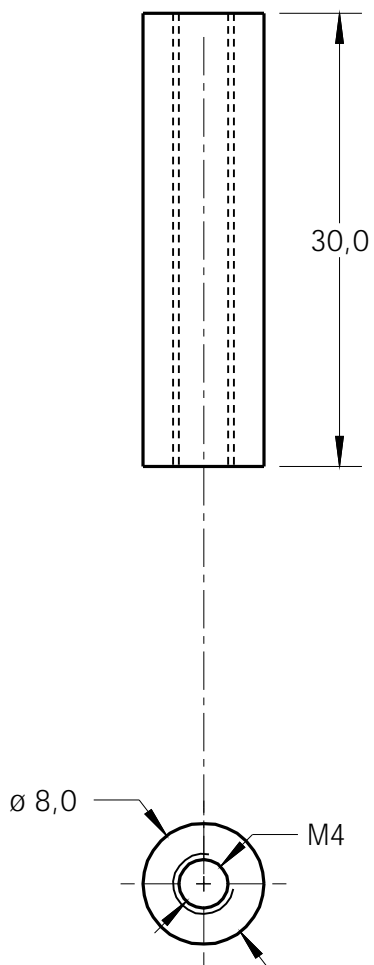
Projekt:	Umbau Sieg X3	Material
Benennung:	Motorträger Z-Achse	Al Cu Mg Pb
Nummer:	22	Anzahl: 1
Datei:	X3-22	Datum: 18.02.07



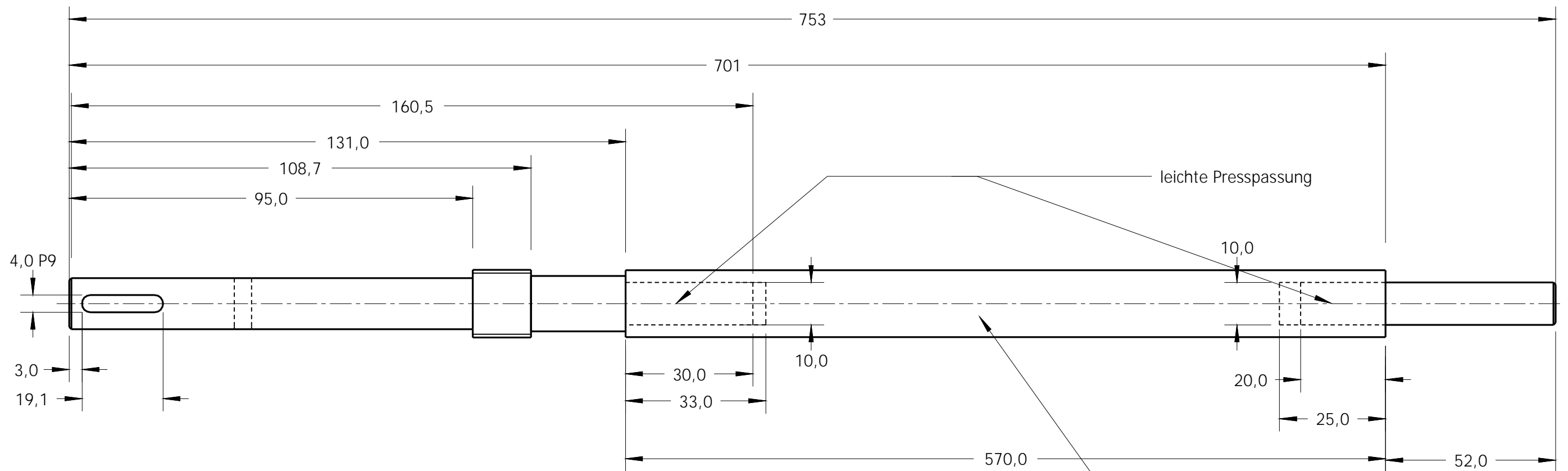
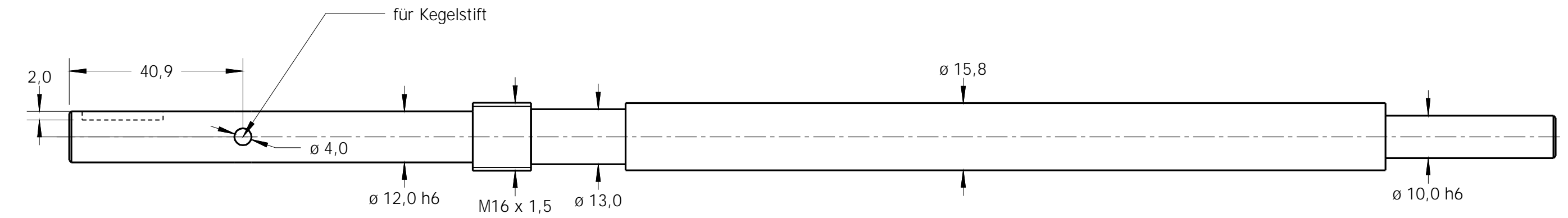
Zahnriemenrad 60 Z,
HTD-Teilung 3 mm



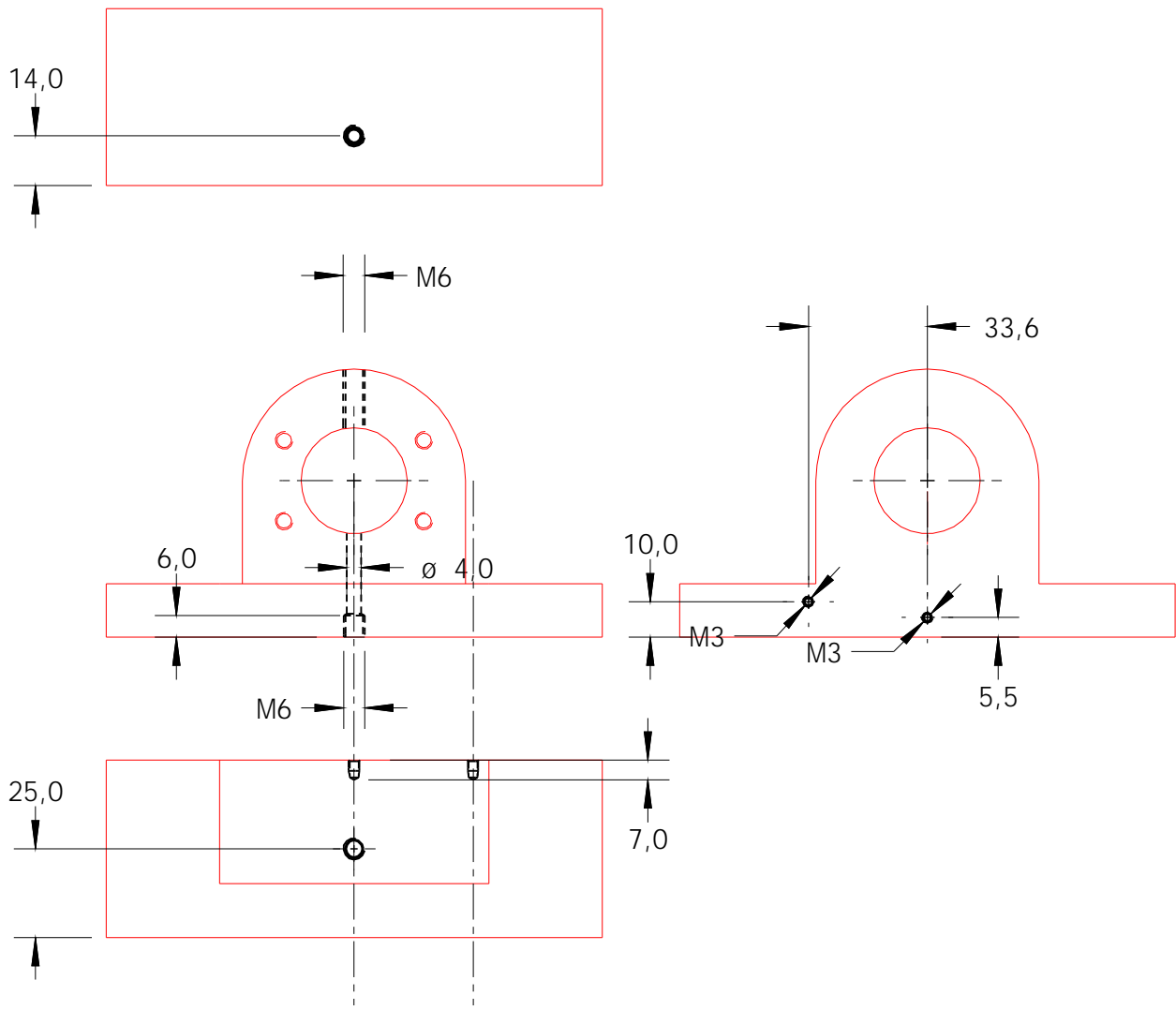
Projekt:	Umbau Sieg X3	Material
Benennung:	Zahnriemenrad Z-Achse	Maedler 17036000
Nummer:	23	Anzahl: 1
Datei:	X3-23	Datum: 18.02.07



Projekt:	Umbau Sieg X3	Material	
Benennung:	Motorstütze	St 37	
Nummer:	24	Anzahl: 4	
Datei:	X3-24	Datum: 18.02.07	
Copyright Christoph Selig, Merowingerstraße 20a, 40223 Düsseldorf - nur für den privaten Gebrauch			



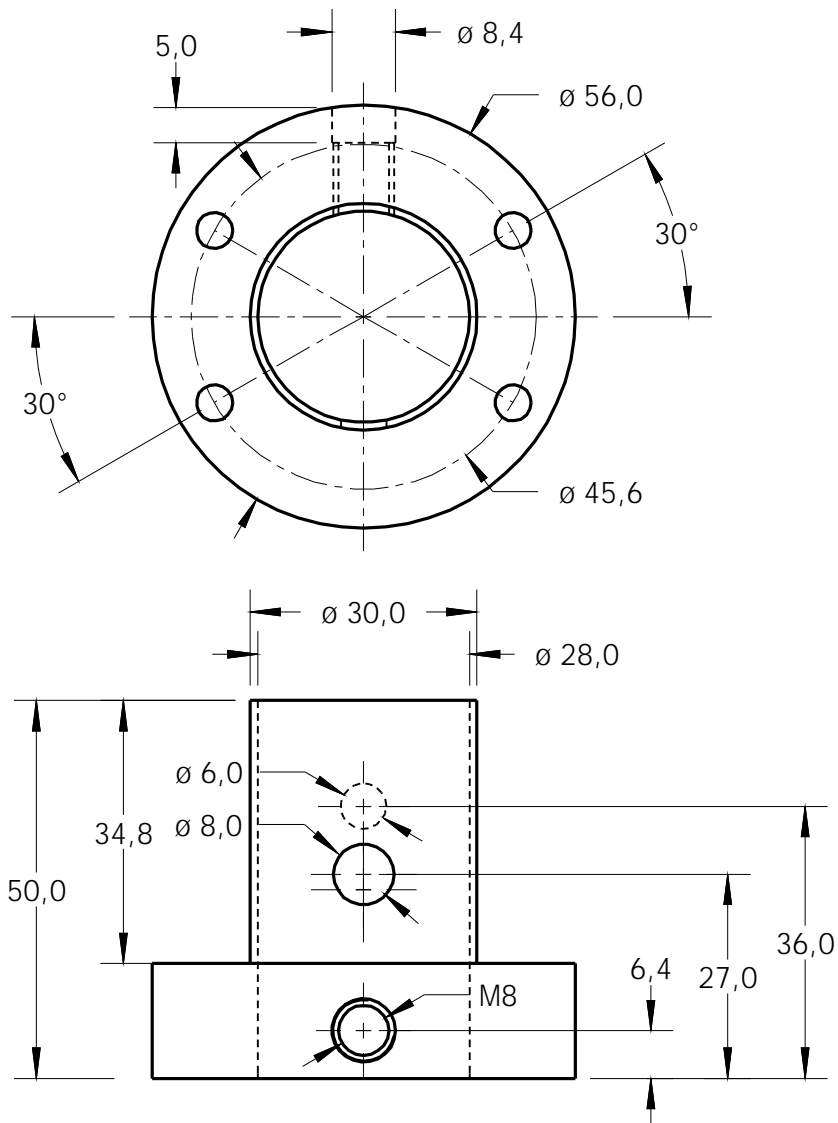
Projekt:	Umbau Sieg X3	Material
Benennung:	Spindel Z-Achse	9SMn 28 K
Nummer:	26	Anzahl: 1
Datei:	X3-26	Datum: 18.02.07



vorhandenes Teil bearbeiten

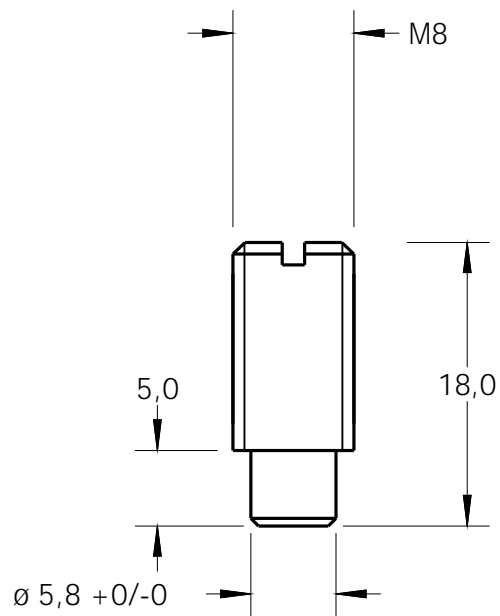
Normalprojektion nach DIN ISO 5456-2, Methode 1

Projekt:	Umbau Sieg X3	Material
Benennung:	Muttergehäuse Z-Achse	
Nummer:	27	Anzahl: 1
Datei:	X3-27	Datum: 19.02.07

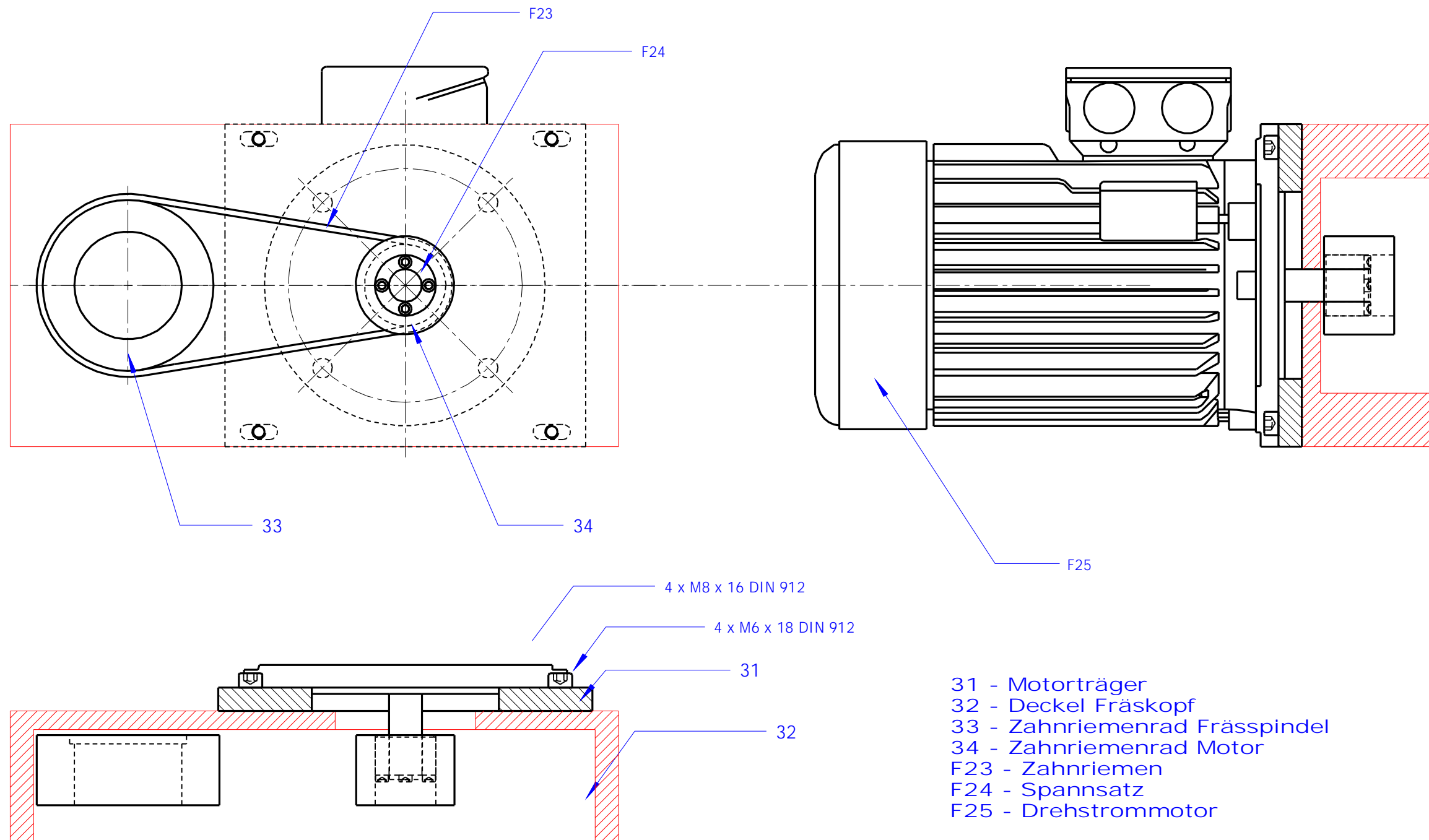


Normalprojektion nach DIN ISO 5456-2, Methode 1

Projekt:	Umbau Sieg X3	Material
Benennung:	Hülse Spindelmutter Z-Achse	Al Cu Pb Mg
Nummer:	28	Anzahl: 1
Datei:	X3-28	Datum: 19.02.07

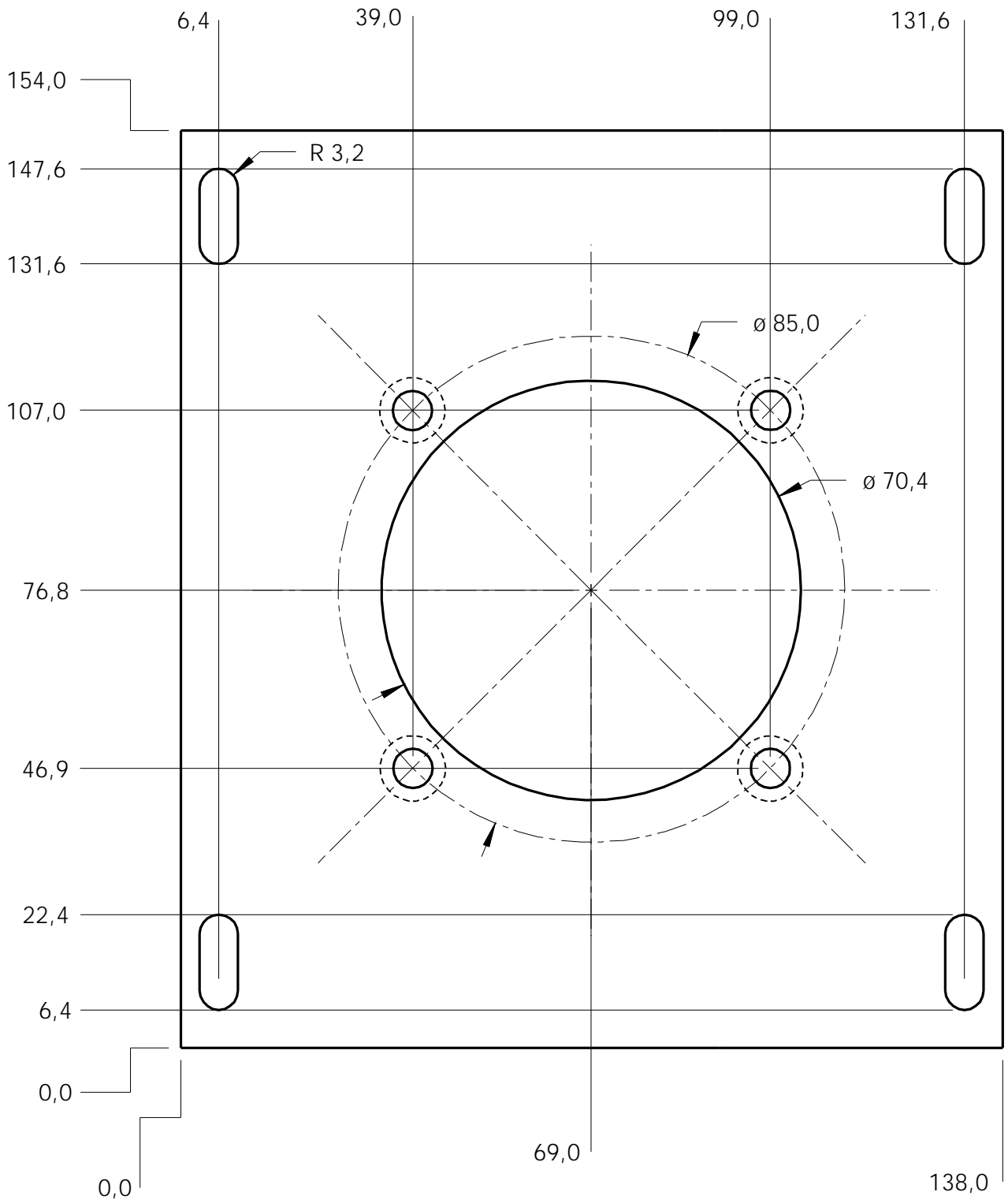


Projekt:	Umbau Sieg X3	Material	
Benennung:	Befestigung Mutter Z-Achse	DIN 916 G 8,8	
Nummer:	29	Anzahl: 1	
Datei:	X3-29	Datum: 19.02.07	

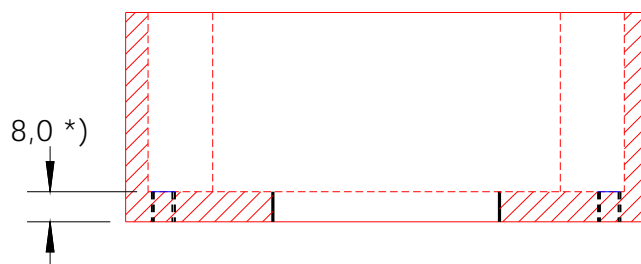
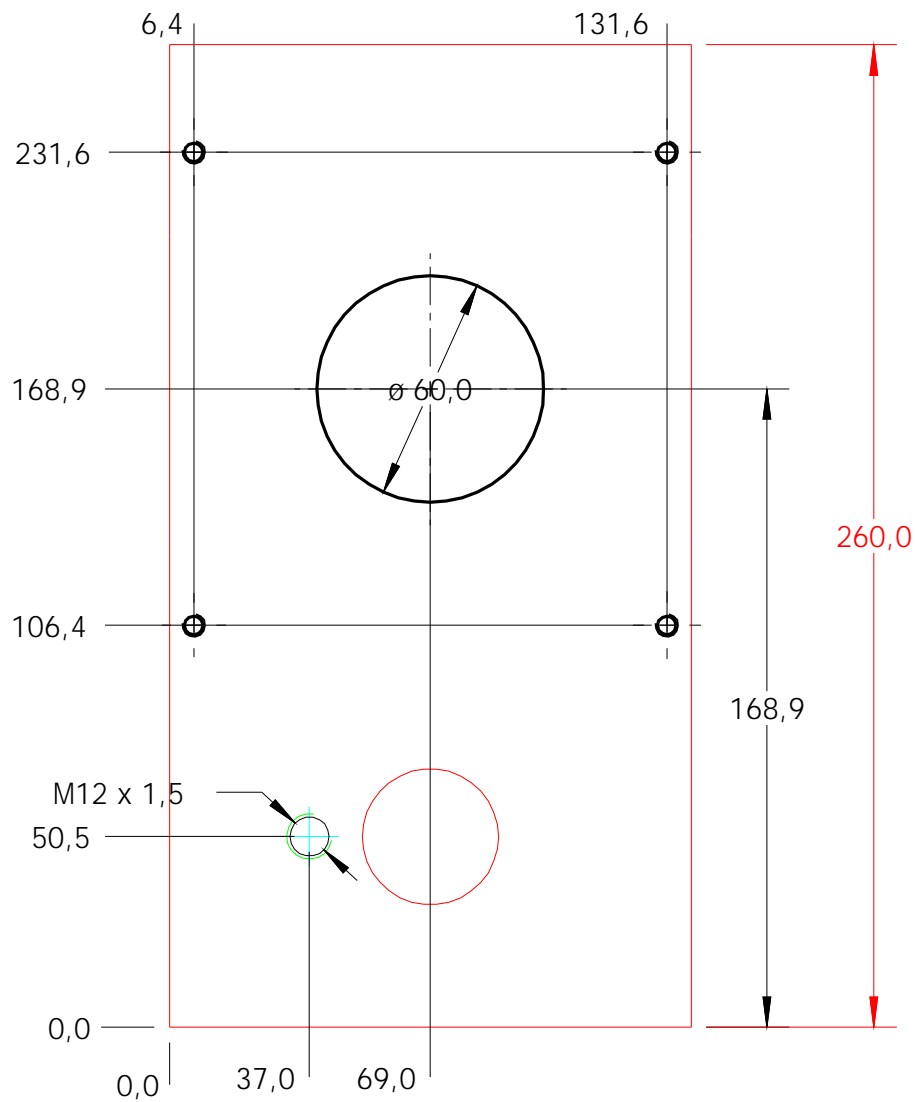


Normalprojektion nach DIN ISO 5456-2, Methode 1

Projekt:	Umbau Sieg X3	Material
Benennung:	Antrieb Frässpindel	
Nummer:	30	Anzahl: 1
Datei:	X3-30	Datum: 20.02.07



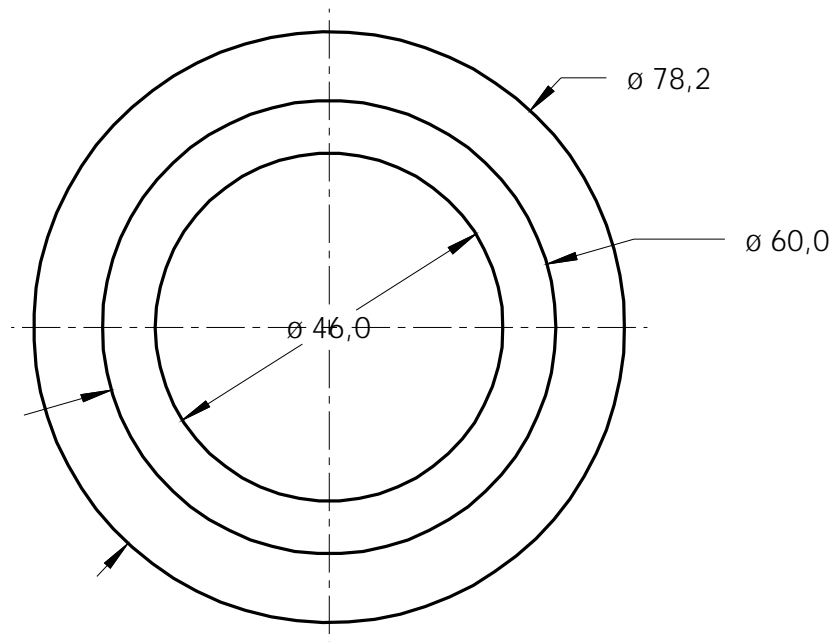
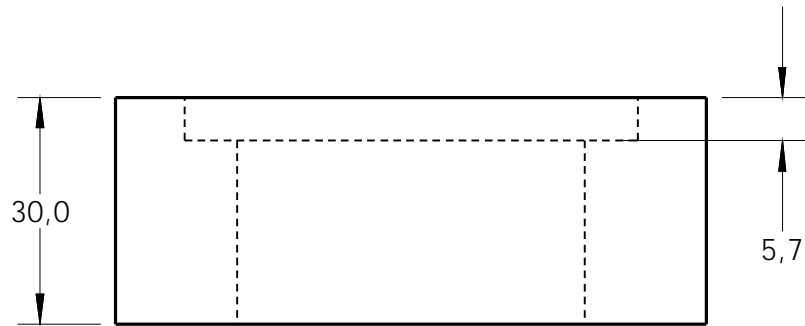
Projekt:	Umbau Sieg X3	Material
Benennung:	Motorträger	Al Cu Mg 1 (10 mm)
Nummer:	31	Anzahl: 1
Datei:	X3-31	Datum: 20.02.07
Copyright Christoph Selig, Merowingerstraße 20a, 40223 Düsseldorf - nur für den privaten Gebrauch		



*) Gußgrate, etc. innen wegfräsen um Maß zu erreichen

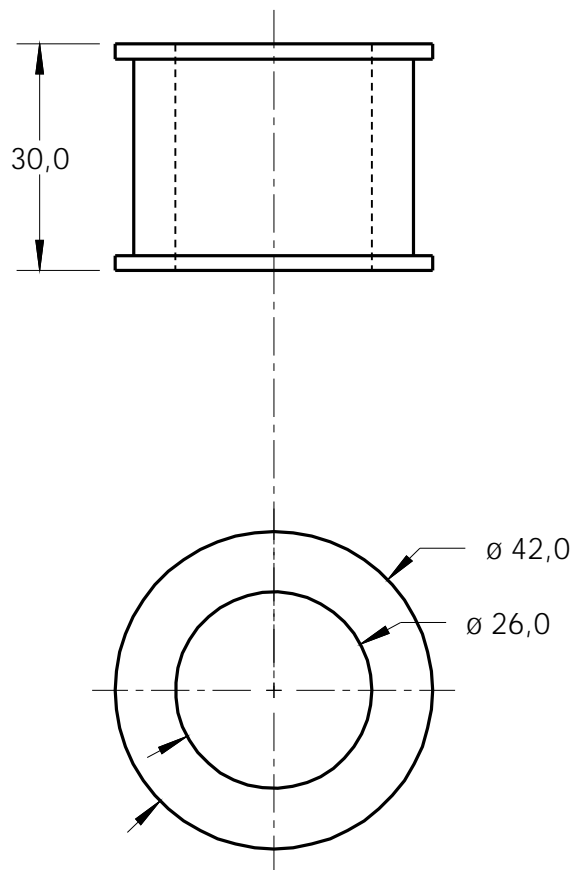
Projekt:	Umbau Sieg X3	Material
Benennung:	Deckel Fräskopf	
Nummer:	32	Anzahl: 1
Datei:	X3-32	Datum: 20.02.07

Copyright Christoph Selig, Merowingerstraße 20a, 40223 Düsseldorf - nur für den privaten Gebrauch



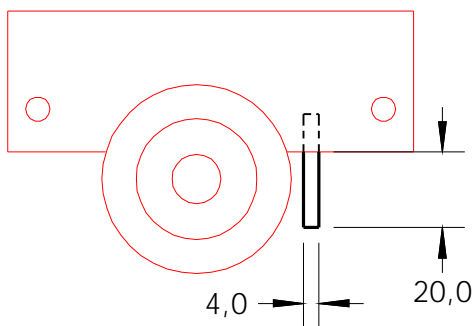
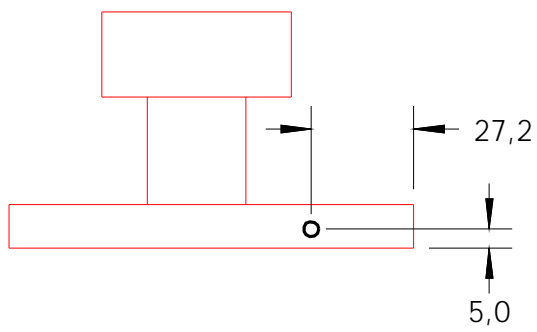
Zahnriemenrad HTD Teilung 5 mm, 48 Z

Projekt:	Umbau Sieg X3	Material
Benennung:	Zahnriemenrad Frässpindel	Mädler 16644800
Nummer:	33	Anzahl: 1
Datei:	X3-33	Datum: 20.02.07



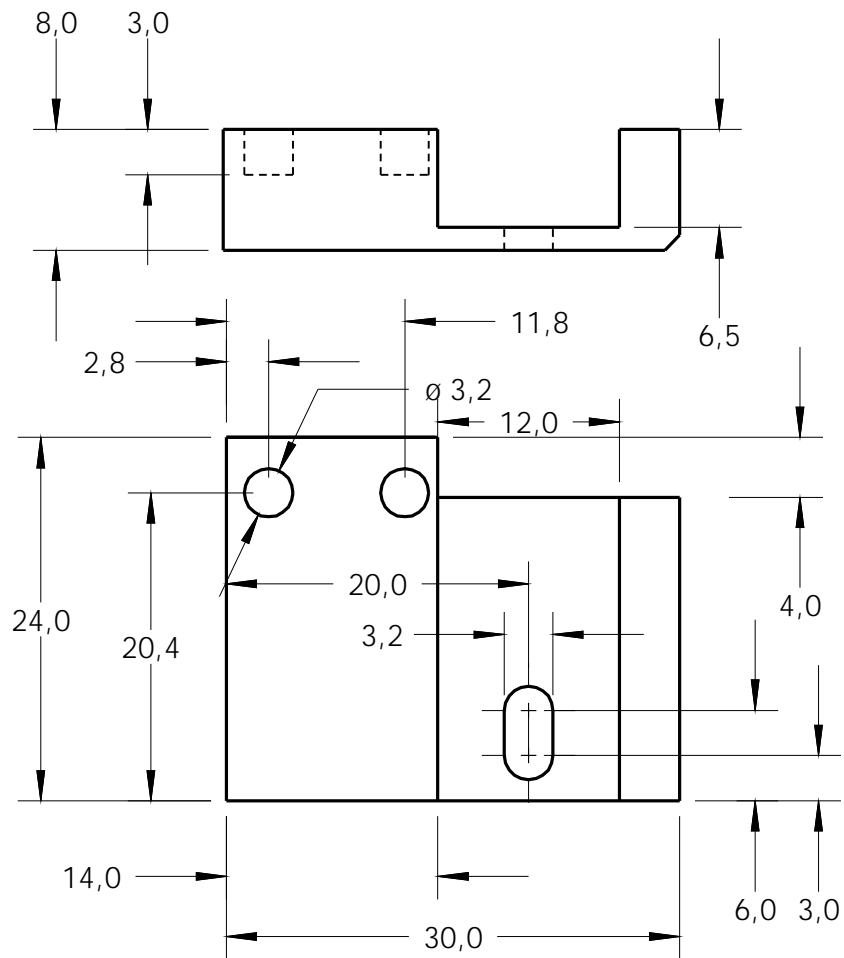
Zahnriemenrad HTD Teilung 5 mm, 24 Z

Projekt:	Umbau Sieg X3	Material	
Benennung:	Zahnriemenrad Motor	Mädler 16642400	
Nummer:	34	Anzahl: 1	
Datei:	X3-34	Datum: 20.02.07	
Copyright Christoph Selig, Merowingerstraße 20a, 40223 Düsseldorf - nur für den privaten Gebrauch			

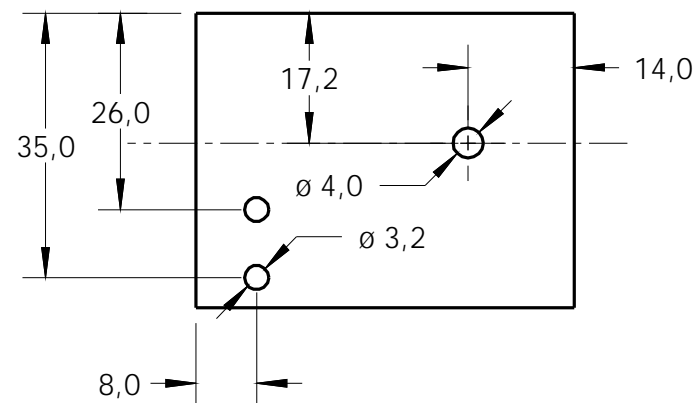
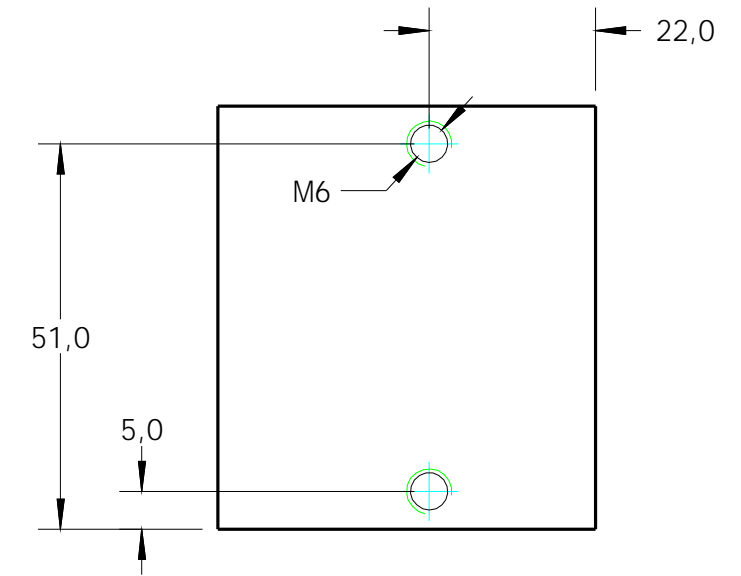
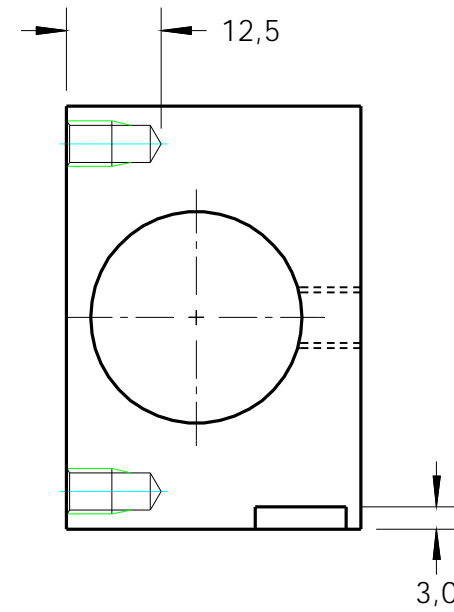
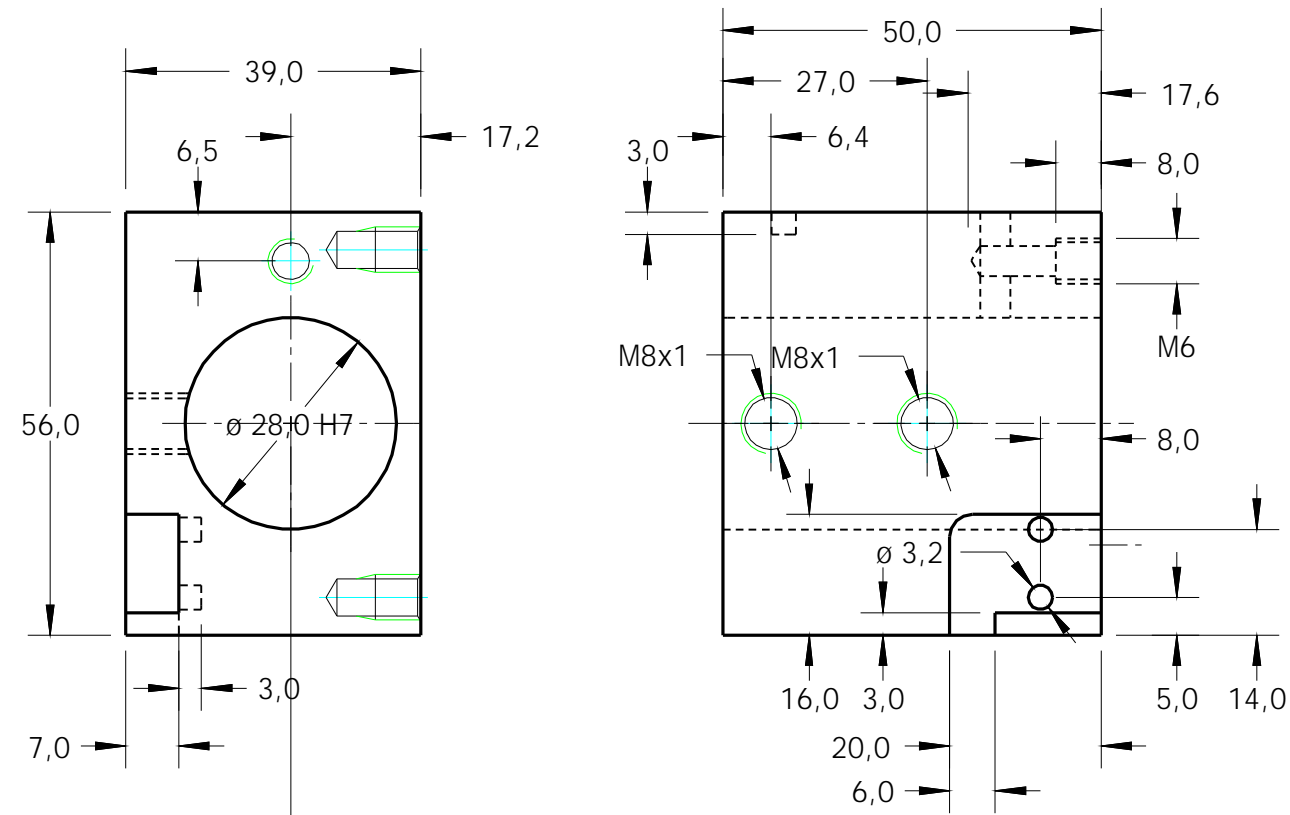
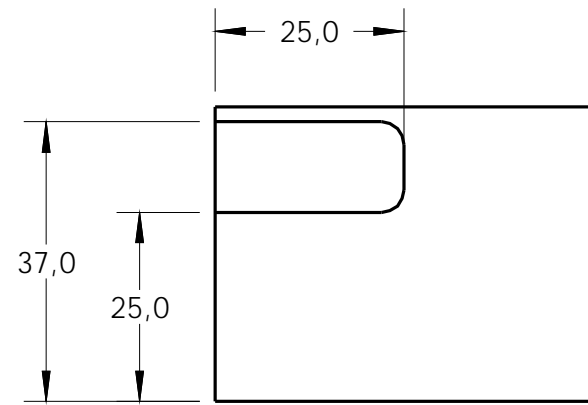


Lagerflansch X-Achse

Projekt:	Umbau Sieg X3	Material	
Benennung:	Betätigung Endschalter X+		
Nummer:	35	Anzahl:	
Datei:	X3-35	Datum:	
Copyright Christoph Selig, Merowingerstraße 20a, 40223 Düsseldorf - nur für den privaten Gebrauch			



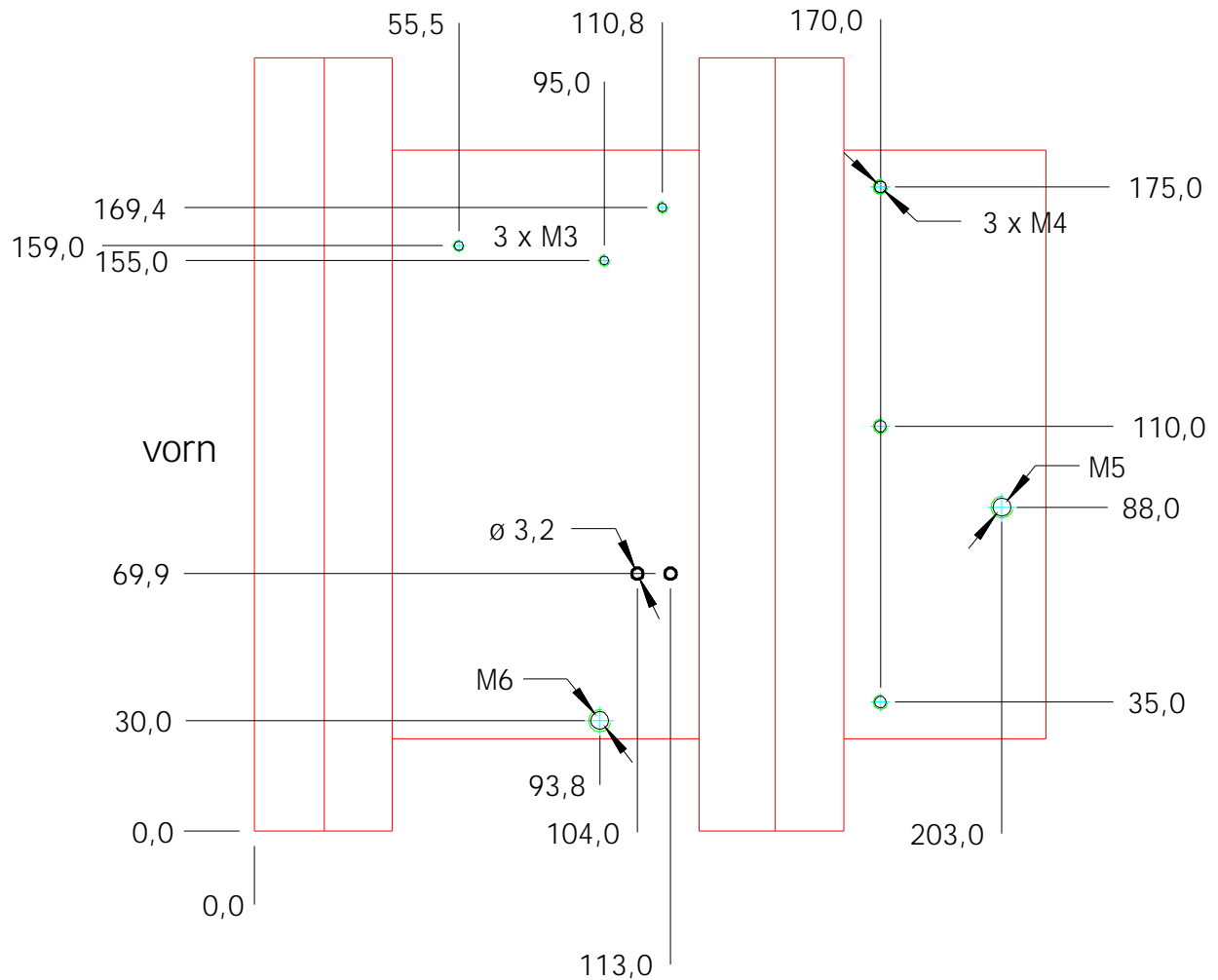
Projekt:	Umbau Sieg X3	Material
Benennung:	Halter Lichtschranke X-Achse	Al Cu Mg Pb
Nummer:	36	Anzahl: 1
Datei:	X3-36	Datum: 08.05.07



Normalprojektion nach DIN ISO 5456-2, Methode 1

Projekt:	Umbau Sieg X3	Material
Benennung:		
Nummer:		Anzahl:
Datei:		Datum:

Bohrung für Einstellschraube der Mutter bohren, nachdem Mutterhalter aufgeschraubt ist. Gewindetiefen 10 mm, M5-Gewinde durchgängig.



Sattel ist in Draufsicht gezeichnet

Projekt:	Umbau Sieg X3	Material
Benennung:	Bohrungen/Gewinde Sattel	
Nummer:	41	Anzahl:
Datei:	X3-41	Datum: 27.03.08
Copyright Christoph Selig, Merowingerstraße 20a, 40223 Düsseldorf - nur für den privaten Gebrauch		